



4G Home Phone 2

Quick Start Guide

How to contact us

Email us at help@opelmobile.com

For a full multilingual USER MANUAL please visit
www.opelmobile.com/instruction-manuals

English	3
Français	8
Deutsch	13
Español	18
Italiano	23
Nederlands	28
Português	33
Svenska	38
Polski	43
Čeština	48
53	العربية
Русский	58

WEEE (Waste Electrical & Electronic Equipment)

(Applicable in countries with separate collection systems)

Disposal of this product and its batteries



The symbol indicates that this product shall not be mixed with unsorted municipal waste when disposed of. There is a separate collection system for WEEE. For further information please contact your local government office or the retailer from which you purchased the product. Correct disposal ensures that WEEE is recycled and reused appropriately. It helps avoid potential damage to the environment and human health and to preserve natural resources. This product is RoHS compliant.

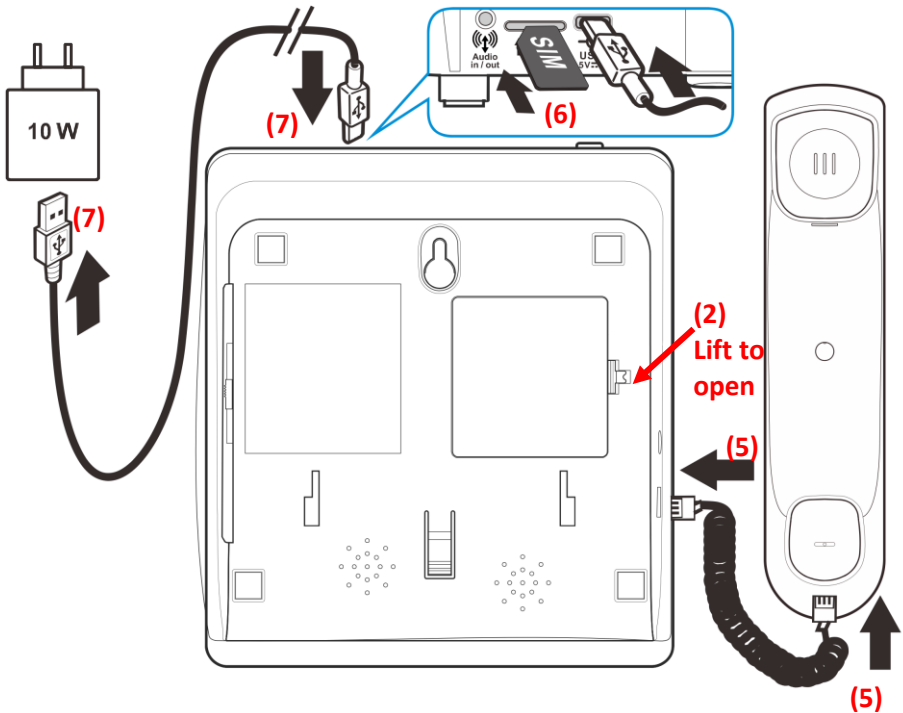
If batteries are not properly disposed of, their chemical substances can cause harm to human health or the environment. To protect the environment and to promote material reuse, please separate batteries from other types of waste and recycle them through your local, free battery return system.

The EU/UK declaration of conformity may be consulted at <https://www.opelmobile.com/dofc>

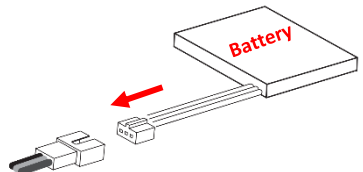
Please note: This device is not intended to be a lifesaving device; If you are in a life-threatening medical emergency, we recommend you call emergency 112 immediately.

Quick Setup Guide

For a **FULL USER MANUAL** in **multiple languages** visit www.opelmobile.com/instruction-manuals



1. This device supports Nano SIM card only. Your network provider will provide one for you
2. Remove the back cover from the main unit by lifting the latch on the right side.
3. Place the battery inside the main unit and connect the battery connector. (The device must be disconnected from the mains power when fitting the battery)
4. Put the back cover back on, by pressing it down until it is clicked into place.
5. Connect the handset to the main unit using the handset spiral cord provided.
6. Insert your SIM card into the SIM slot located at the rear of the main unit. Push the SIM Card in until it doesn't go in any further.



7. Connect the power adapter to the main unit's USB-C port located at the rear of the main unit using the USB-C cable provided.

IMPORTANT NOTE: The rechargeable battery provides power back-up only in case of mains power failure. The power adaptor should be plugged in and connected to the device at all times.

Turning the phone on for the first time

After connecting the power adapter, turn the phone on by holding down the Power button.

The phone will begin to boot, once finished booting, your phone is ready to be used. If your SIM card is inserted and is active, the time and date will be automatically set based on your location.

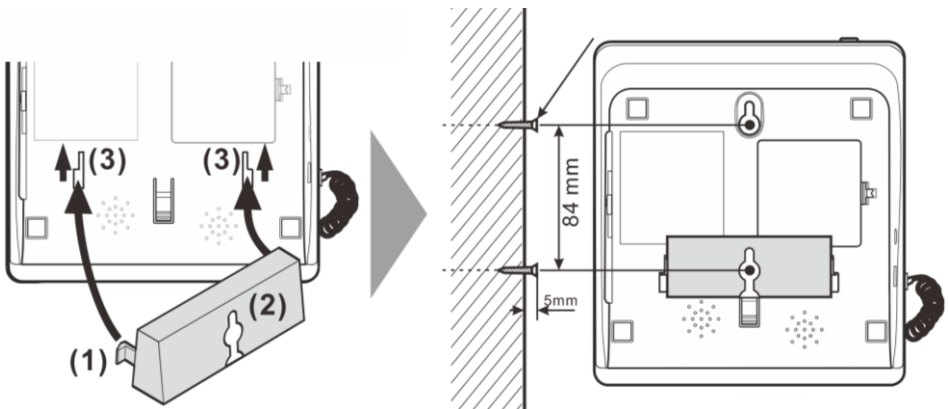
Powering the Device on and off

- To power the device on simply hold down the Power button for 5 seconds.
- To turn the phone off, press and hold the Power button for 5 seconds.

Wall-mounting

The main unit can be wall-mounted with the wall-mount bracket. Two suitable screws and wall plugs (not supplied) are required to fix the wall-mount bracket securely to a wall.

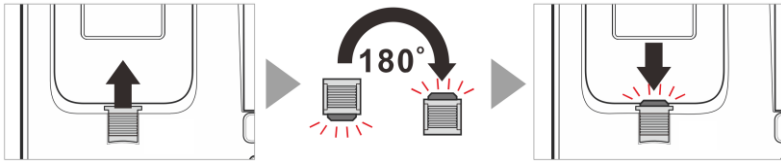
1. Insert the guide clips (1) on the wall-mount bracket (2) in the slots (3) under the main unit. Slide the wall-mount bracket (2) 10mm upwards until it snaps into place.



2. Drill two holes whose distance **84mm** in vertical, insert the screws and allow them to project **5mm** from the wall.

WARNING: Ensure that there are no cables or pipes etc. under the surface of the wall where you want to drill the holes.

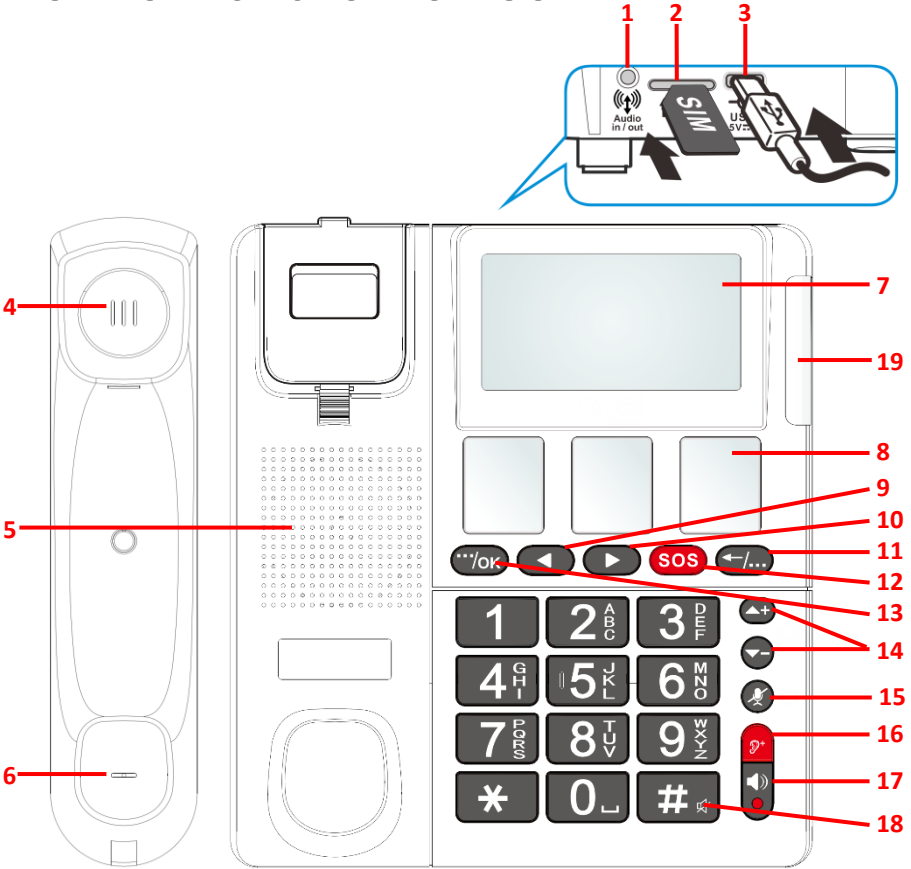
3. Position the main unit on the bracket, fit the screws in the slots and slide the main unit downwards a little.
4. Turn the handset hook in the earpiece cradle 180 degrees so that the handset can be hooked in.



Phone Status Icons

Icons	Descriptions
	Using battery only and not plugged in
	Using power adapter only
	VoLTE (4G Voice) service is activated
	Bluetooth is on
	Mobile hotspot is on
	Connected to roaming network
	No SIM card is inserted
	Unread messages
	Missed calls
	Headset is plugged in
	Speakerphone mode is on
	SOS is on

Overview of the Device

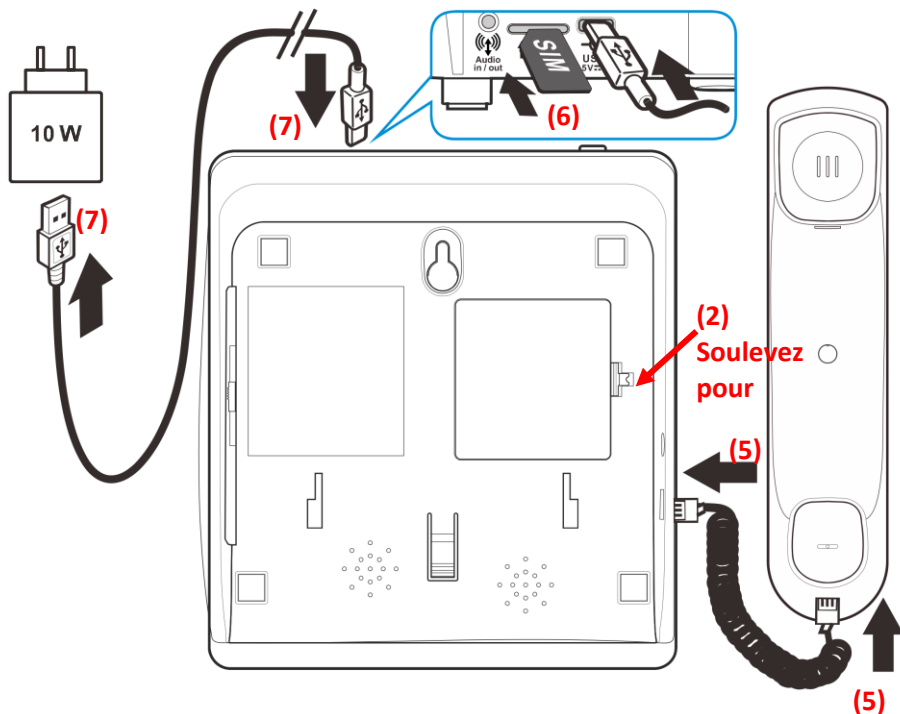


Numbers	Descriptions
1	3.5mm audio jack (in/out)
2	Nano SIM card slot
3	Power input (USB-C)
4	Handset earpiece
5	Speaker
6	Handset mic

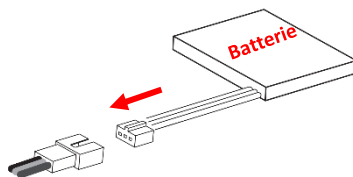
7	Dot matrix LCD display
8	Photo dial button – M1 / M2 / M3
9	Left / Contacts
10	Right / Messages
11	Back / Right soft key
12	SOS button (press 3 times in quick succession)
13	OK / Left soft key
14	Up / Down / Adjust volume
15	Mute / Power button (long press)
16	Handset receiver +40dB volume boost
17	Speakerphone / Handsfree mode
18	Silent mode (long press at the home screen)
19	Notification LED indicator

Guide d'installation rapide

Pour obtenir le **MANUEL D'UTILISATION COMPLET** en **plusieurs langues**, rendez-vous sur www.opelmobile.com/instruction-manuals



1. Cet appareil prend uniquement en charge les cartes Nano SIM. Votre opérateur réseau vous en fournira une.
2. Retirez le capot arrière de l'unité principale en soulevant le loquet situé sur le côté droit.
3. Placez la batterie à l'intérieur de l'appareil principal et connectez le connecteur de la batterie. (L'appareil doit être débranché du secteur lors de l'installation de la batterie)
4. Remettez le couvercle arrière en place en appuyant dessus jusqu'à ce qu'il s'enclenche.
5. Connectez le combiné à l'unité principale à l'aide du cordon spiralé fourni.
6. Insérez votre carte SIM dans la fente SIM située à l'arrière de l'unité principale. Enfoncez la carte SIM jusqu'à ce qu'elle ne puisse plus aller plus loin.



- Connectez l'adaptateur secteur au port USB-C situé à l'arrière de l'unité principale à l'aide du câble USB-C fourni.

REMARQUE IMPORTANTE : la batterie rechargeable fournit une alimentation de secours uniquement en cas de panne de courant. L'adaptateur secteur doit être branché et connecté à l'appareil en permanence.

Allumer le téléphone pour la première fois

Après avoir branché l'adaptateur secteur, allumez le téléphone en appuyant sur le bouton d'alimentation.

Le téléphone commencera à démarrer. Une fois le démarrage terminé, votre téléphone est prêt à être utilisé. Si votre carte SIM est insérée et active, l'heure et la date seront automatiquement réglées en fonction de votre emplacement.

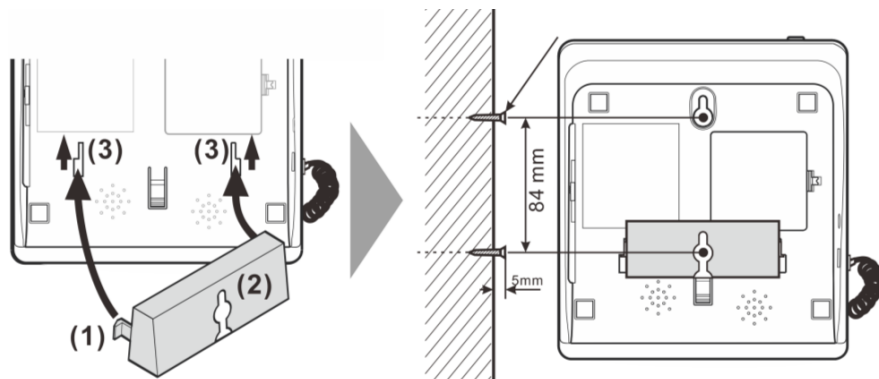
Allumer et éteindre l'appareil

- Pour allumer l'appareil, il suffit d'appuyer sur le bouton d'alimentation pendant 5 secondes.
- Pour éteindre le téléphone, appuyez sur le bouton d'alimentation et maintenez-le enfoncé pendant 5 secondes.

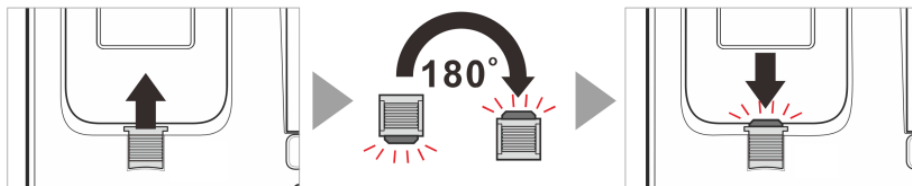
Fixation murale

L'unité principale peut être fixée au mur à l'aide du support mural. Deux vis et chevilles adaptées (non fournies) sont nécessaires pour fixer solidement le support mural au mur.

- Insérez les clips de guidage (1) du support mural (2) dans les fentes (3) situées sous l'unité principale. Faites glisser le support mural (2) de 10 mm vers le haut jusqu'à ce qu'il s'enclenche.





- Percez deux trous espacés de **84 mm** à la verticale, insérez les vis et laissez-les dépasser de **5 mm** du mur.
AVERTISSEMENT : assurez-vous qu'il n'y a pas de câbles, de tuyaux, etc. sous la surface du mur où vous souhaitez percer les trous.
- Positionnez l'unité principale sur le support, insérez les vis dans les fentes et faites glisser légèrement l'unité principale vers le bas.
- Tournez le crochet du combiné dans le support de l'écouteur à 180 degrés afin de pouvoir y accrocher le combiné.

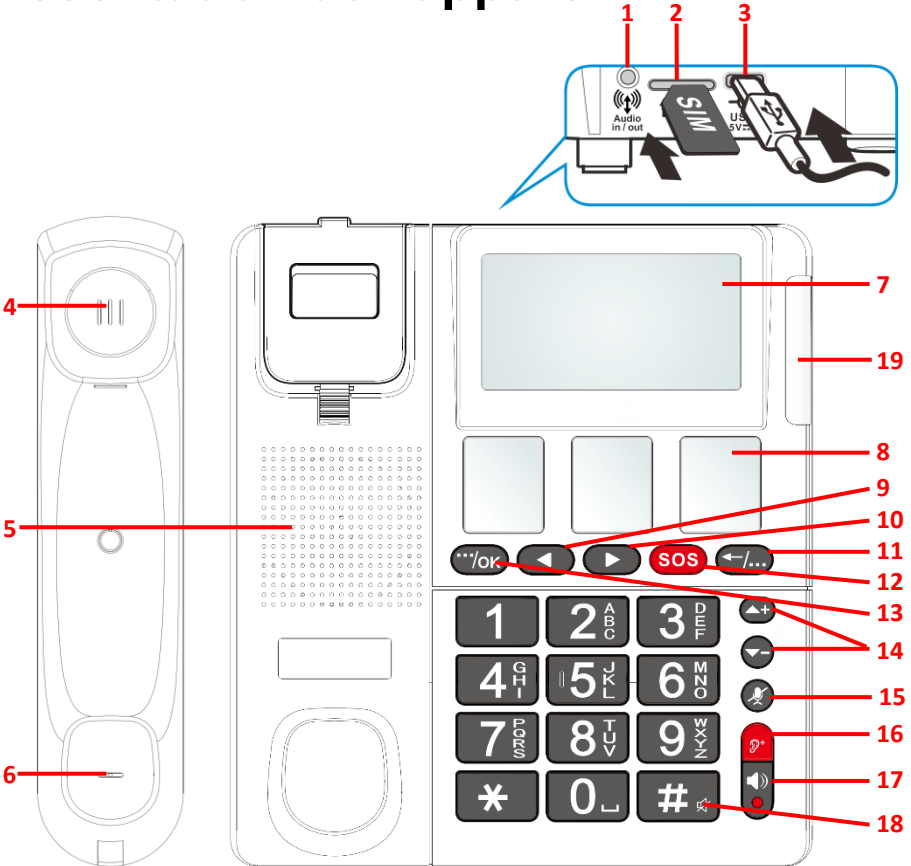


Icônes d'état du téléphone

Icônes	Descriptions
	Utilisation uniquement sur batterie, sans branchement secteur
	Utilisation uniquement de l'adaptateur secteur
	Le service VoLTE (voix 4G) est activé
	Bluetooth activé
	Le point d'accès mobile est activé
	Connecté au réseau d'itinérance
	Aucune carte SIM n'est insérée
	Messages non lus
	Appels manqués
	Le casque est branché

Icônes	Descriptions
	Mode haut-parleur activé
	SOS activé

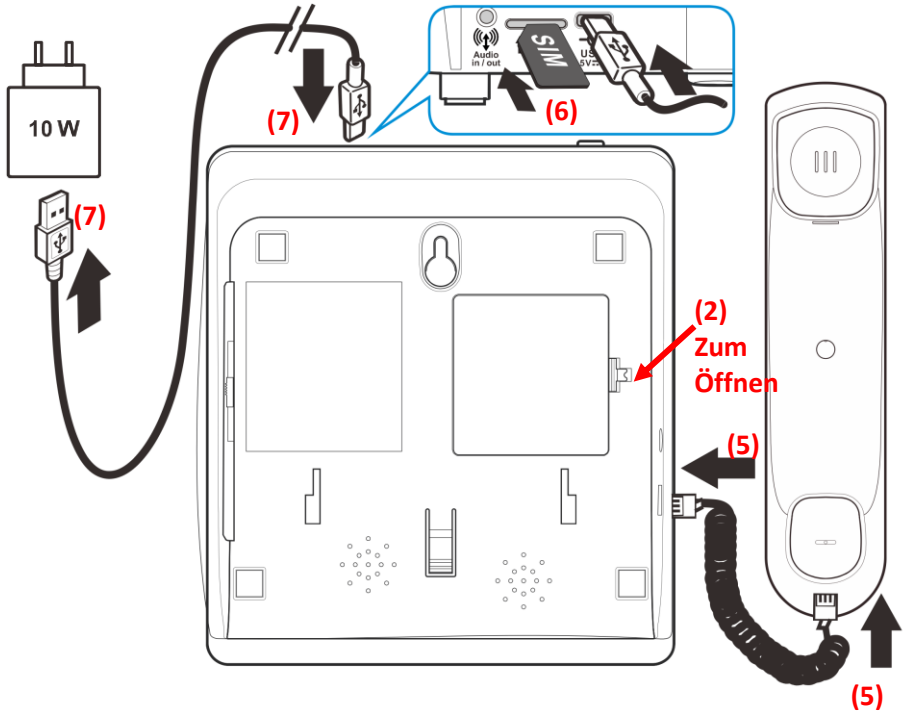
Présentation de l'appareil



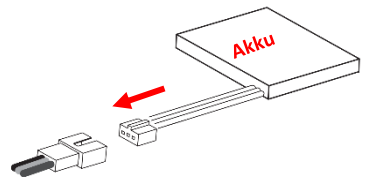
Nombres	Descriptions
1	Prise audio 3,5 mm (entrée/sortie)
2	Emplacement pour carte Nano SIM
3	Entrée d'alimentation (USB-C)
4	Écouteur du combiné
5	Haut-parleur
6	Micro du combiné
7	Écran LCD à matrice de points
8	Bouton de sélection rapide – M1 / M2 / M3
9	Gauche / Contacts
10	Droite / Messages
11	Retour / Touche programmable droite
12	Bouton SOS (appuyer 3 fois rapidement)
13	Touche programmable OK / gauche
14	Haut / Bas / Réglage du volume
15	Sourdine / Bouton d'alimentation (appui long)
16	Récepteur du combiné +40 dB d'amplification du volume
17	Mode haut-parleur / mains libres
18	Mode silencieux (appui long sur l'écran d'accueil)
19	Voyant LED de notification

Schnellstartanleitung

Die **vollständige Bedienungsanleitung** in **mehreren Sprachen** finden Sie unter www.opelmobile.com/instruction-manuals



1. Dieses Gerät unterstützt nur Nano-SIM-Karten. Ihr Netzbetreiber wird Ihnen eine solche Karte zur Verfügung stellen.
2. Entfernen Sie die hintere Abdeckung vom Hauptgerät, indem Sie die Verriegelung auf der rechten Seite anheben.
3. Legen Sie den Akku in das Hauptgerät ein und schließen Sie den Akkuanschluss an. (Das Gerät muss vom Stromnetz getrennt sein, wenn Sie den Akku einlegen.)
4. Setzen Sie die Rückabdeckung wieder auf, indem Sie sie nach unten drücken, bis sie einrastet.



5. Verbinden Sie das Mobilteil mit dem mitgelieferten Spiralkabel mit dem Hauptgerät.
6. Legen Sie Ihre SIM-Karte in den SIM-Steckplatz auf der Rückseite des Hauptgeräts ein. Drücken Sie die SIM-Karte hinein, bis sie nicht mehr weitergeht.
7. Schließen Sie das Netzteil mit dem mitgelieferten USB-C-Kabel an den USB-C-Anschluss auf der Rückseite des Hauptgeräts an.

WICHTIGER HINWEIS: Der wiederaufladbare Akku dient nur als Notstromversorgung für den Fall eines Stromausfalls. Das Netzteil sollte jederzeit angeschlossen und mit dem Gerät verbunden sein.

Das Telefon zum ersten Mal einschalten

Schalten Sie das Telefon nach dem Anschließen des Netzteils ein, indem Sie die Ein-/Aus-Taste gedrückt halten.

Das Telefon wird hochgefahren und ist nach Abschluss des Startvorgangs betriebsbereit. Wenn Ihre SIM-Karte eingelegt und aktiv ist, werden Uhrzeit und Datum automatisch anhand Ihres Standorts eingestellt.

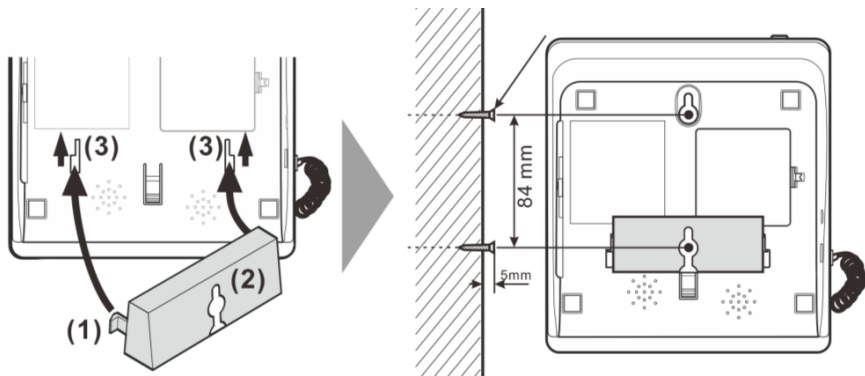
Ein- und Ausschalten des Geräts

- Um das Gerät einzuschalten, halten Sie einfach die Ein-/Aus-Taste 5 Sekunden lang gedrückt.
- Um das Telefon auszuschalten, halten Sie die Ein-/Aus-Taste 5 Sekunden lang gedrückt.

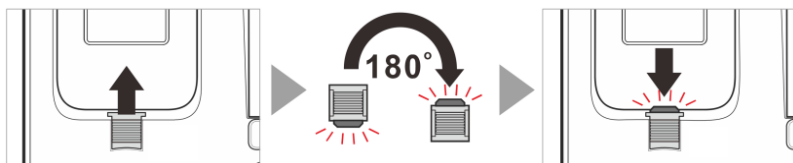
Wandmontage

Das Hauptgerät kann mit der Wandhalterung an der Wand befestigt werden. Zur sicheren Befestigung der Wandhalterung an der Wand sind zwei geeignete Schrauben und Dübel (nicht im Lieferumfang enthalten) erforderlich.

1. Setzen Sie die Führungsklammern (1) an der Wandhalterung (2) in die Schlitze (3) unter dem Hauptgerät ein. Schieben Sie die Wandhalterung (2) 10 mm nach oben, bis sie einrastet.



2. Bohren Sie zwei Löcher im Abstand von **84 mm** vertikal, setzen Sie die Schrauben ein und lassen Sie sie **5 mm** aus der Wand herausragen.
WARNUNG: Stellen Sie sicher, dass sich unter der Oberfläche der Wand, in die Sie die Löcher bohren möchten, keine Kabel, Rohre usw. befinden.
3. Setzen Sie das Hauptgerät auf die Halterung, setzen Sie die Schrauben in die Schlitz ein und schieben Sie das Hauptgerät ein wenig nach unten.
4. Drehen Sie den Hörerhaken in der Hörerhalterung um 180 Grad, damit der Hörer eingehängt werden kann.

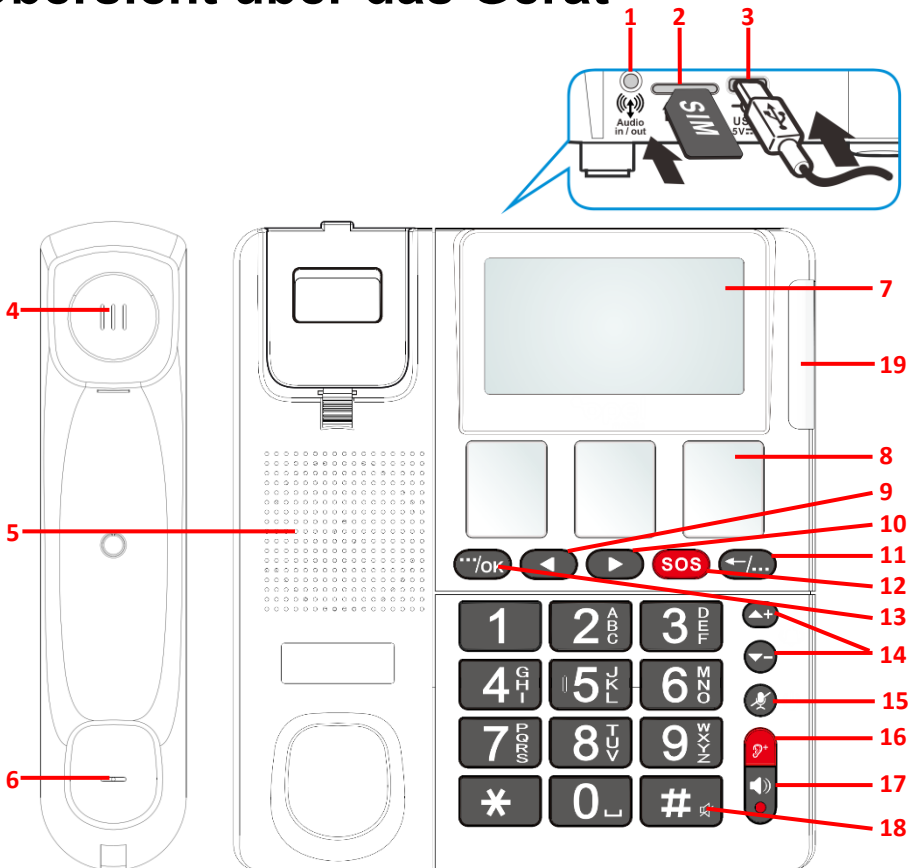


Telefonstatus-Symbole

Symbole	Beschreibungen
	Nur Batteriebetrieb, nicht an das Stromnetz angeschlossen
	Nur Netzteil verwenden
	VoLTE-Dienst (4G Voice) ist aktiviert
	Bluetooth ist eingeschaltet
	Mobiler Hotspot ist eingeschaltet
	Mit Roaming-Netzwerk verbunden

Symbole	Beschreibungen
	Keine SIM-Karte eingelegt
	Ungelesene Nachrichten
	Verpasste Anrufe
	Headset ist angeschlossen
	Freisprechmodus ist aktiviert
	SOS ist aktiviert

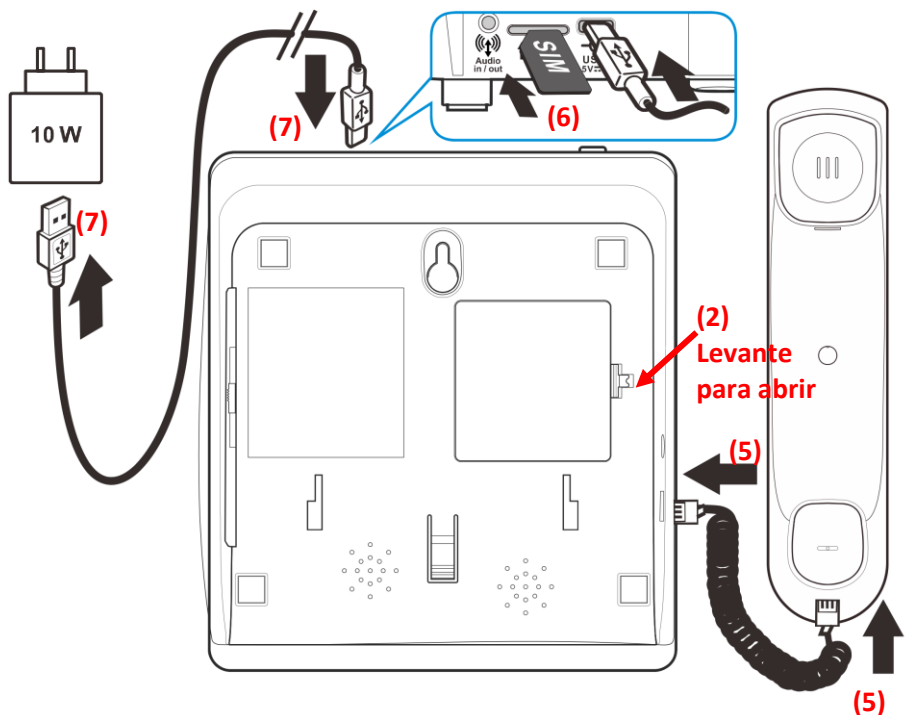
Übersicht über das Gerät



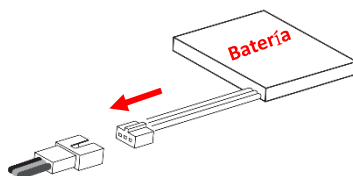
Zahlen	Beschreibungen
1	3,5-mm-Audiobuchse (Ein-/Ausgang)
2	Nano-SIM-Kartensteckplatz
3	Stromeingang (USB-C)
4	Hörer
5	Lautsprecher
6	Hörer-Mikrofon
7	Punktmatrix-LCD-Display
8	Fotowahlknopf – M1 / M2 / M3
9	Links / Kontakte
10	Rechts / Nachrichten
11	Zurück / Rechte Softtaste
12	SOS-Taste (dreimal schnell hintereinander drücken)
13	OK / Linke Softtaste
14	Auf / Ab / Lautstärke einstellen
15	Stummschalten/Ein-/Aus-Taste (lang drücken)
16	Hörer +40 dB Lautstärkeerhöhung
17	Freisprechmodus / Lautsprecher
18	Stummschaltung (langes Drücken auf dem Startbildschirm)
19	LED-Anzeige für Benachrichtigungen

Guía de configuración rápida

Para obtener el **MANUAL DE USUARIO COMPLETO** en **varios idiomas**, visite www.opelmobile.com/instruction-manuals



1. Este dispositivo solo admite tarjetas Nano SIM. Su proveedor de red le proporcionará una.
2. Retire la cubierta trasera de la unidad principal levantando el pestillo situado en el lado derecho.
3. Coloque la batería dentro de la unidad principal y conecte el conector de la batería. (El dispositivo debe estar desconectado de la red eléctrica cuando se coloca la batería).
4. Vuelva a colocar la cubierta trasera presionándola hacia abajo hasta que encaje en su sitio.
5. Conecte el auricular a la unidad principal utilizando el cable espiral del auricular suministrado.



6. Inserte la tarjeta SIM en la ranura para tarjetas SIM situada en la parte posterior de la unidad principal. Empuje la tarjeta SIM hasta que no pueda introducirla más.
7. Conecte el adaptador de corriente al puerto USB-C de la unidad principal situado en la parte posterior de la unidad principal utilizando el cable USB-C suministrado.

NOTA IMPORTANTE: La batería recargable solo proporciona energía de reserva en caso de fallo del suministro eléctrico. El adaptador de corriente debe estar enchufado y conectado al dispositivo en todo momento.

Encender el teléfono por primera vez

Después de conectar el adaptador de corriente, encienda el teléfono manteniendo pulsado el botón de encendido.

El teléfono comenzará a arrancar y, una vez finalizado el arranque, estará listo para su uso. Si la tarjeta SIM está insertada y activa, la hora y la fecha se configurarán automáticamente en función de su ubicación.

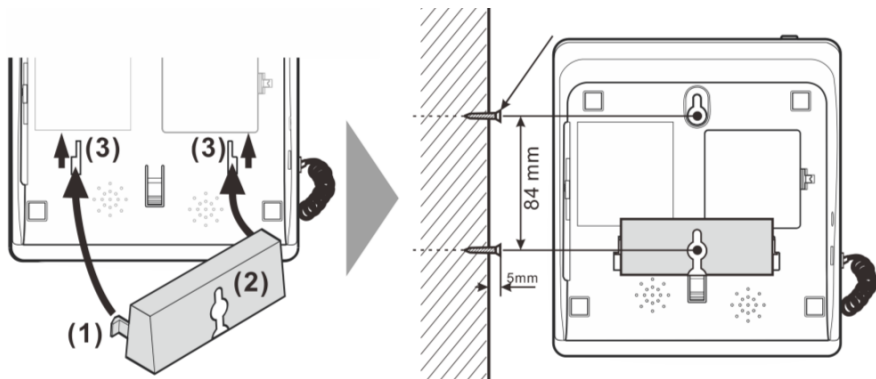
Encendido y apagado del dispositivo

- Para encender el dispositivo, simplemente mantenga pulsado el botón de encendido durante 5 segundos.
- Para apagar el teléfono, mantenga pulsado el botón de encendido durante 5 segundos.

Montaje en pared

La unidad principal se puede montar en la pared con el soporte de montaje en pared. Se necesitan dos tornillos y tacos adecuados (no incluidos) para fijar el soporte de montaje en pared de forma segura a la pared.

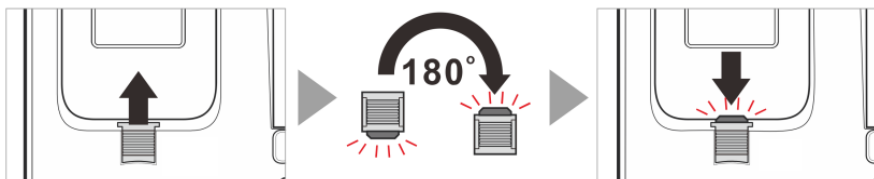
1. Inserte los clips guía (1) del soporte de montaje en pared (2) en las ranuras (3) situadas debajo de la unidad principal. Deslice el soporte de montaje en pared (2) 10 mm hacia arriba hasta que encaje en su sitio.



2. Taladre dos agujeros con una distancia vertical de **84 mm**, inserte los tornillos y deje que sobresalgan **5 mm** de la pared.







ADVERTENCIA: Asegúrese de que no haya cables, tuberías, etc. debajo de la superficie de la pared donde desea taladrar los agujeros.

3. Coloque la unidad principal en el soporte, encaje los tornillos en las ranuras y deslice la unidad principal ligeramente hacia abajo.
4. Gire el gancho del auricular en la base 180 grados para que el auricular pueda engancharse.

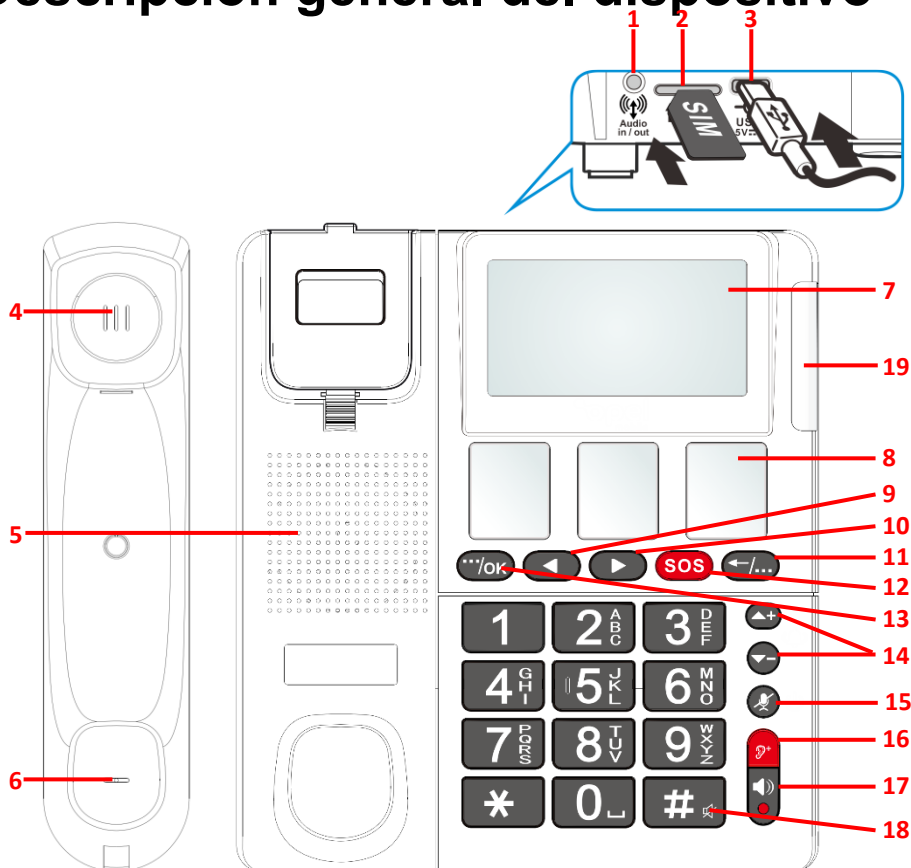


Iconos de estado del teléfono

Iconos	Descripciones
	Se utiliza solo la batería y no está enchufado
	Uso solo del adaptador de corriente
	El servicio VoLTE (voz 4G) está activado
	Bluetooth activado
	El punto de acceso móvil está activado
	Conectado a una red de itinerancia

Iconos	Descripciones
	No hay tarjeta SIM insertada
	Mensajes no leídos
	Llamadas perdidas
	Los auriculares están conectados
	El modo manos libres está activado
	El SOS está activado

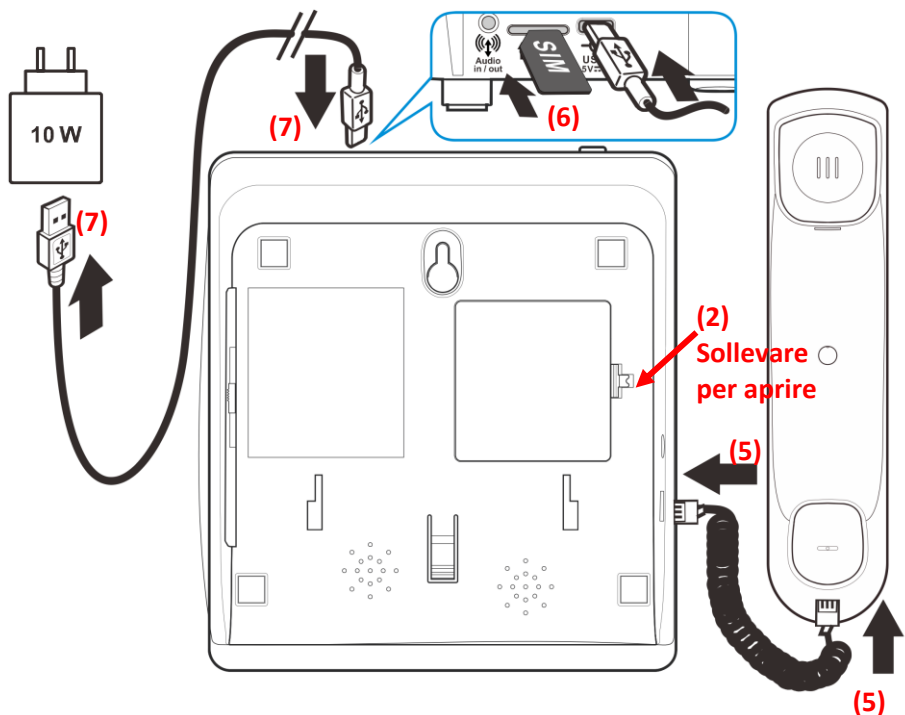
Descripción general del dispositivo



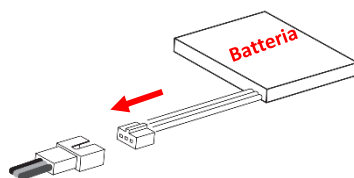
Números	Descripciones
1	Conector de audio de 3,5 mm (entrada/salida)
2	Ranura para tarjeta Nano SIM
3	Entrada de alimentación (USB-C)
4	Auricular del teléfono
5	Altavoz
6	Micrófono del auricular
7	Pantalla LCD de matriz de puntos
8	Botón de marcación fotográfica: M1 / M2 / M3
9	Izquierda / Contactos
10	Derecha / Mensajes
11	Atrás / Tecla programable derecha
12	Botón SOS (pulsar 3 veces seguidas rápidamente)
13	OK / Tecla programable izquierda
14	Arriba / Abajo / Ajustar volumen
15	Silenciar / Botón de encendido (pulsación larga)
16	Receptor del auricular +40 dB de aumento de volumen
17	Modelo de altavoz/manos libres
18	Modo silencioso (pulsación larga en la pantalla de inicio)
19	Indicador LED de notificaciones

Guida rapida all'installazione

Per il **MANUALE UTENTE COMPLETO** in **diverse lingue**, visitare il sito www.opelmobile.com/instruction-manuals



1. Questo dispositivo supporta solo schede Nano SIM. Il tuo operatore di rete te ne fornirà una.
2. Rimuovere il coperchio posteriore dall'unità principale sollevando il fermo sul lato destro.
3. Inserire la batteria all'interno dell'unità principale e collegare il connettore della batteria. (Il dispositivo deve essere scollegato dall'alimentazione di rete durante l'inserimento della batteria)
4. Rimetti il coperchio posteriore, premendolo fino a quando non scatta in posizione.
5. Collegare il ricevitore all'unità principale utilizzando il cavo a spirale in dotazione.



6. Inserire la scheda SIM nell'apposito slot situato sul retro dell'unità principale. Spingere la scheda SIM fino a quando non entra più.
7. Collegare l'adattatore di alimentazione alla porta USB-C dell'unità principale situata sul retro dell'unità principale utilizzando il cavo USB-C in dotazione.

NOTA IMPORTANTE: la batteria ricaricabile fornisce alimentazione di riserva solo in caso di interruzione dell'alimentazione di rete. L'adattatore di alimentazione deve essere sempre collegato alla presa di corrente e al dispositivo.

Accensione del telefono per la prima volta

Dopo aver collegato l'alimentatore, accendere il telefono tenendo premuto il pulsante di accensione.

Il telefono inizierà ad avviarsi e, una volta completato l'avvio, sarà pronto per l'uso. Se la scheda SIM è inserita e attiva, l'ora e la data verranno impostate automaticamente in base alla posizione dell'utente.

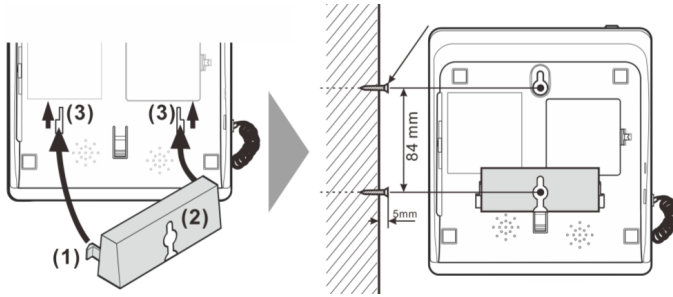
Accensione e spegnimento del dispositivo

- Per accendere il dispositivo, tenere premuto il pulsante di accensione per 5 secondi.
- Per spegnere il telefono, tenere premuto il pulsante di accensione per 5 secondi.

Montaggio a parete

L'unità principale può essere montata a parete con la staffa di montaggio a parete. Per fissare saldamente la staffa di montaggio a parete sono necessarie due viti e tasselli adeguati (non forniti).

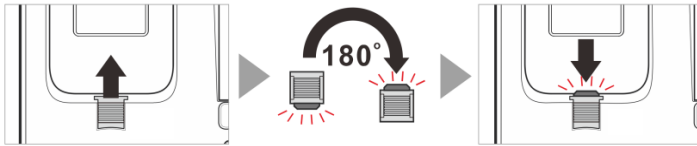
1. Inserire le clip di guida (1) sulla staffa di montaggio a parete (2) nelle fessure (3) sotto l'unità principale. Far scorrere la staffa di montaggio a parete (2) di 10 mm verso l'alto fino a quando non scatta in posizione.



2. Praticare due fori a una distanza di **84 mm** in verticale, inserire le viti e lasciarle sporgere di **5 mm** dalla parete.

AVVERTENZA: assicurarsi che non vi siano cavi, tubi o altri oggetti sotto la superficie della parete in cui si desidera praticare i fori.

3. Posizionare l'unità principale sulla staffa, inserire le viti nelle fessure e far scorrere leggermente l'unità principale verso il basso.
4. Ruotare il gancio del ricevitore nella base dell'auricolare di 180 gradi in modo che il ricevitore possa essere agganciato.

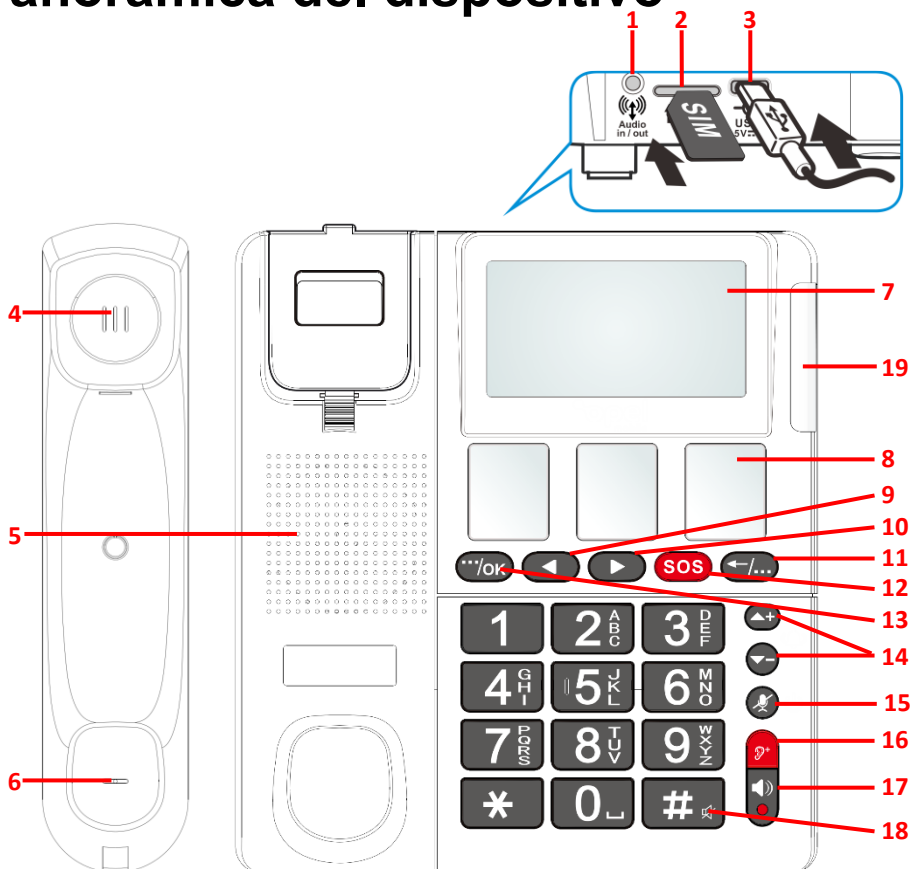


Icone di stato del telefono

Icone	Descrizioni
	Utilizzo solo a batteria e non collegato alla presa di corrente
	Utilizzo solo dell'alimentatore
	Servizio VoLTE (4G Voice) attivato
	Bluetooth attivato
	Hotspot mobile attivato
	Connessione alla rete in roaming
	Nessuna scheda SIM inserita

Icone	Descrizioni
	Messaggi non letti
	Chiamate perse
	Cuffie collegate
	Modalità vivavoce attivata
SOS	SOS attivato

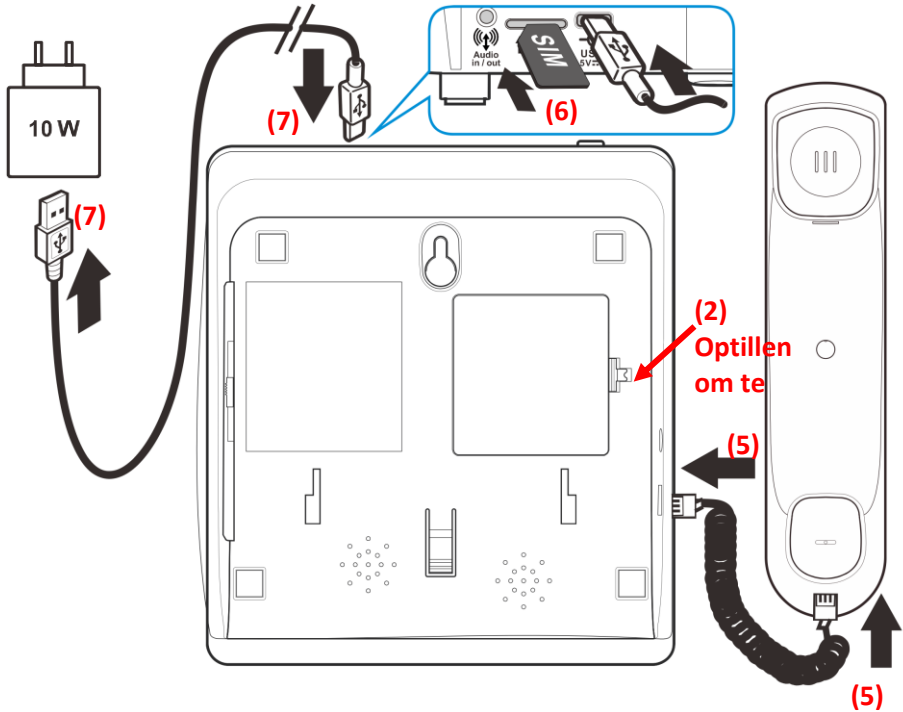
Panoramica del dispositivo



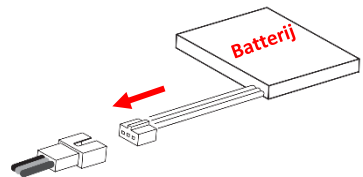
Numeri	Descrizioni
1	Jack audio da 3,5 mm (ingresso/uscita)
2	Slot per scheda Nano SIM
3	Ingresso alimentazione (USB-C)
4	Auricolare del telefono
5	Altoparlante
6	Microfono del ricevitore
7	Display LCD a matrice di punti
8	Pulsante di selezione foto – M1 / M2 / M3
9	Sinistra / Contatti
10	Destra / Messaggi
11	Indietro / Tasto funzione destro
12	Pulsante SOS (premere 3 volte in rapida successione)
13	Tasto OK / tasto funzione sinistro
14	Su / Giù / Regola volume
15	Muto / Pulsante di accensione (pressione prolungata)
16	Ricevitore del telefono +40dB aumento del volume
17	Modalità vivavoce / Handsfree
18	Modalità silenziosa (pressione prolungata nella schermata iniziale)
19	Indicatore LED di notifica

Snelle installatiehandleiding

Ga voor een **VOLLEDIGE GEBRUIKERSHANDLEIDING** in meerdere talen naar www.opelmobile.com/instruction-manuals



1. Dit apparaat ondersteunt alleen Nano SIM-kaarten. Uw netwerkprovider zal u er een verstrekken.
2. Verwijder de achterklep van het hoofdapparaat door de vergrendeling aan de rechterkant omhoog te tillen.
3. Plaats de batterij in het hoofdapparaat en sluit de batterijaansluiting aan. (Het apparaat moet van de netvoeding worden losgekoppeld wanneer de batterij wordt geplaatst)
4. Plaats de achterkant terug door deze naar beneden te drukken totdat deze op zijn plaats klikt.



5. Sluit de handset aan op het hoofdapparaat met behulp van de meegeleverde spiraalkabel.
6. Plaats uw simkaart in de simkaartsleuf aan de achterkant van het hoofdapparaat. Duw de simkaart naar binnen totdat deze niet verder kan.
7. Sluit de voedingsadapter aan op de USB-C-poort aan de achterkant van het hoofdtoestel met behulp van de meegeleverde USB-C-kabel.

BELANGRIJKE OPMERKING: De oplaadbare batterij dient alleen als noodstroomvoorziening in geval van een stroomstoring. De voedingsadapter moet te allen tijde zijn aangesloten op het apparaat.

De telefoon voor het eerst inschakelen

Nadat u de voedingsadapter hebt aangesloten, schakelt u de telefoon in door de aan/uit-knop ingedrukt te houden.

De telefoon begint op te starten. Zodra het opstarten is voltooid, is uw telefoon klaar voor gebruik. Als uw simkaart is geplaatst en actief is, worden de tijd en datum automatisch ingesteld op basis van uw locatie.

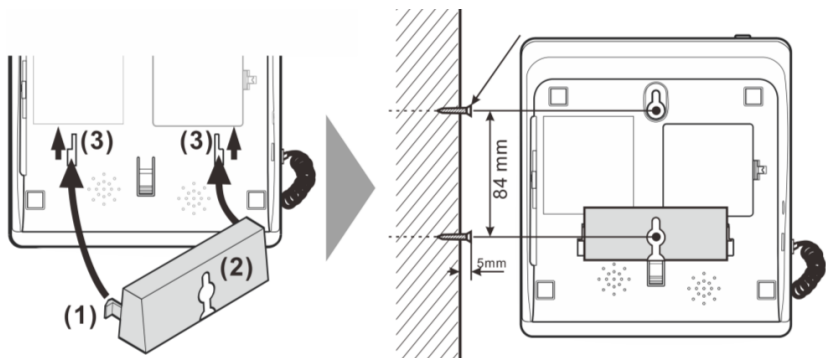
Het apparaat in- en uitschakelen

- Om het apparaat in te schakelen, houdt u de aan/uit-knop 5 seconden ingedrukt.
- Om de telefoon uit te schakelen, houdt u de aan/uit-knop 5 seconden ingedrukt.

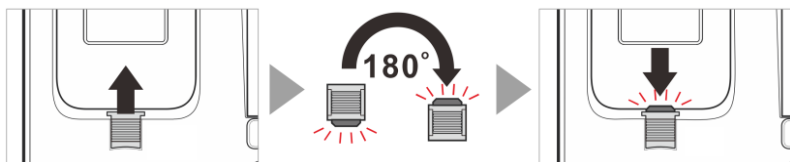
Wandmontage

Het hoofdapparaat kan met de wandbevestigingsbeugel aan de muur worden bevestigd. Er zijn twee geschikte schroeven en pluggen (niet meegeleverd) nodig om de wandbevestigingsbeugel stevig aan de muur te bevestigen.

1. Steek de geleidingsclips (1) op de wandbevestigingsbeugel (2) in de sleuven (3) onder het hoofdapparaat. Schuif de wandbevestigingsbeugel (2) 10 mm omhoog totdat deze op zijn plaats klikt.









2. Boor twee gaten met een onderlinge afstand **van 84 mm** in verticale richting, plaats de schroeven en laat ze **5 mm** uit de muur steken
WAARSCHUWING: Zorg ervoor dat er geen kabels of leidingen enz. onder het oppervlak van de muur zitten waar u de gaten wilt boren.
3. Plaats het hoofdapparaat op de beugel, steek de schroeven in de sleuven en schuif het hoofdapparaat iets naar beneden.
4. Draai de haak van de hoorn in de houder 180 graden, zodat de hoorn kan worden opgehangen.

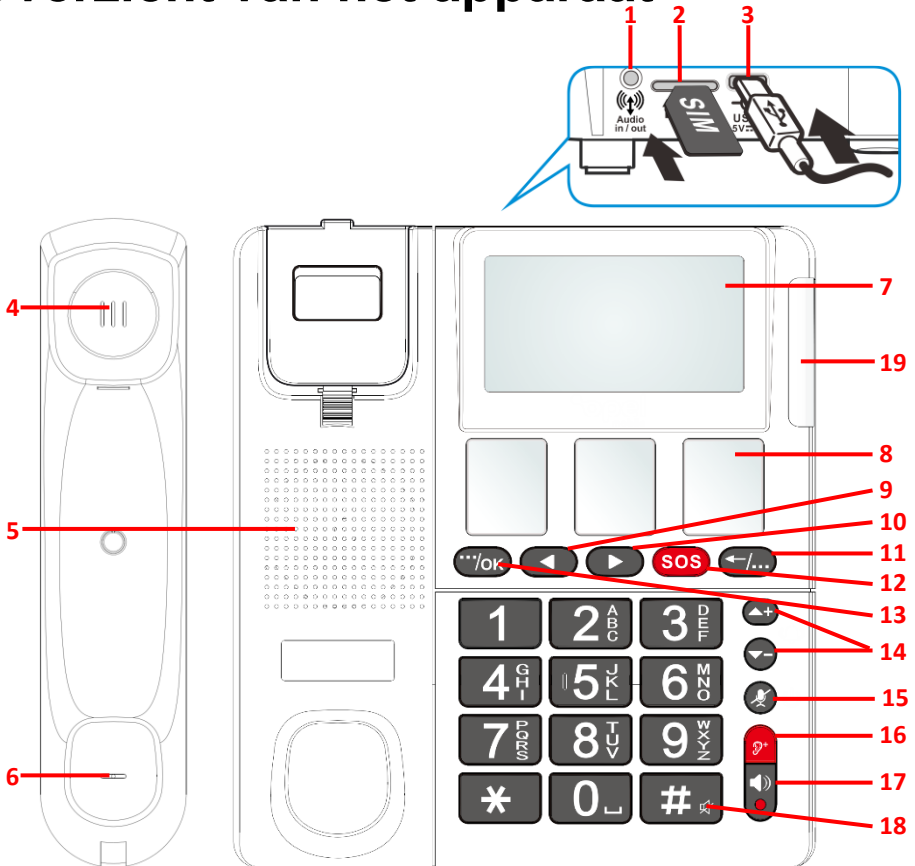


Telefoonstatuspictogrammen

Pictogrammen	Beschrijvingen
	Alleen batterij gebruiken en niet aangesloten
	Alleen gebruik van de voedingsadapter
	VoLTE (4G Voice) service is geactiveerd
	Bluetooth is ingeschakeld
	Mobiele hotspot is ingeschakeld
	Verbonden met roamingnetwerk

Pictogrammen	Beschrijvingen
	Er is geen simkaart geplaatst
	Ongelezen berichten
	Gemiste oproepen
	Headset is aangesloten
	De luidsprekermodus is ingeschakeld
	SOS is ingeschakeld

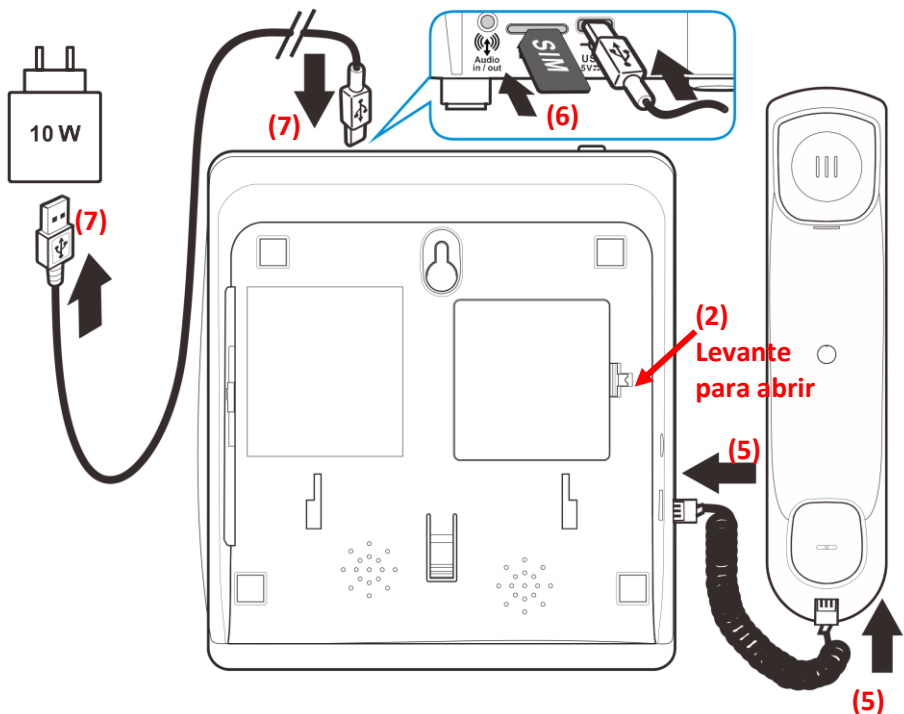
Overzicht van het apparaat



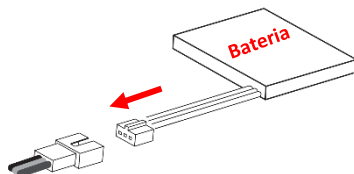
Nummers	Beschrijvingen
1	3,5 mm audio-aansluiting (in/uit)
2	Nano-simkaartsleuf
3	Stroomingang (USB-C)
4	Oortelefoon
5	Luidspreker
6	Microfoon van de handset
7	Dot matrix LCD-display
8	Fotoknop – M1 / M2 / M3
9	Links / Contacten
10	Rechts / Berichten
11	Terug / Rechter softkey
12	SOS-knop (druk 3 keer snel achter elkaar)
13	OK / Linker softkey
14	Omhoog / Omlaag / Volume aanpassen
15	Dempen / Aan/uit-knop (lang indrukken)
16	Handsetontvanger +40dB volumeversterking
17	Luidspreker / Handsfree-modus
18	Stille modus (lang indrukken op het startscherm)
19	LED-indicator voor meldingen

Guia de configuração rápida

Para obter o **MANUAL COMPLETO DO UTILIZADOR** em vários idiomas, visite www.opelmobile.com/instruction-manuals



1. Este dispositivo suporta apenas cartões Nano SIM. A sua operadora de rede fornecerá um para si
2. Remova a tampa traseira da unidade principal, levantando a trava do lado direito.
3. Coloque a bateria dentro da unidade principal e conecte o conector da bateria. (O dispositivo deve estar desconectado da alimentação elétrica ao instalar a bateria)
4. Coloque a tampa traseira de volta, pressionando-a até encaixar no lugar.
5. Ligue o auscultador à unidade principal utilizando o cabo espiral do auscultador fornecido.



6. Insira o cartão SIM na ranhura SIM localizada na parte traseira da unidade principal. Empurre o cartão SIM até não ser possível empurrá-lo mais.
7. Ligue o adaptador de alimentação à porta USB-C da unidade principal, localizada na parte traseira da unidade principal, utilizando o cabo USB-C fornecido.

NOTA IMPORTANTE: A bateria recarregável fornece energia de reserva apenas em caso de falha na alimentação da rede elétrica. O adaptador de alimentação deve estar sempre ligado e conectado ao dispositivo.

Ligar o telefone pela primeira vez

Após ligar o adaptador de alimentação, ligue o telefone mantendo premido o botão de alimentação.

O telefone começará a inicializar e, assim que terminar, estará pronto para ser usado. Se o seu cartão SIM estiver inserido e ativo, a hora e a data serão definidas automaticamente com base na sua localização.

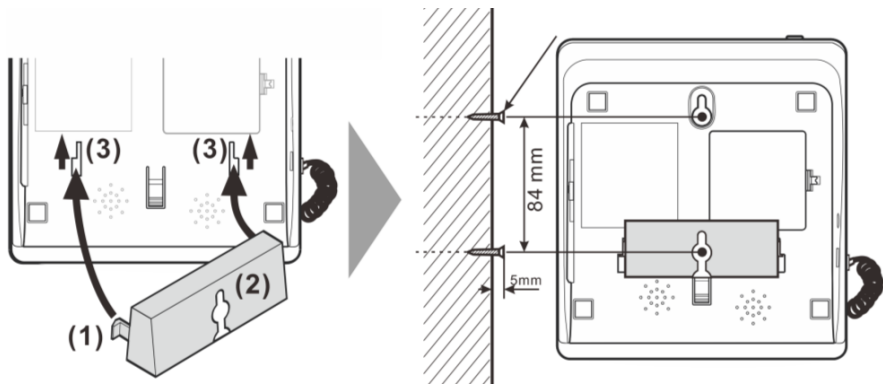
Ligar e desligar o dispositivo

- Para ligar o dispositivo, basta manter premido o botão Liga/Desliga por 5 segundos.
- Para desligar o telefone, mantenha pressionado o botão Liga/Desliga por 5 segundos.

Montagem na parede

A unidade principal pode ser montada na parede com o suporte de montagem na parede. São necessários dois parafusos e buchas adequados (não fornecidos) para fixar o suporte de montagem na parede com segurança.

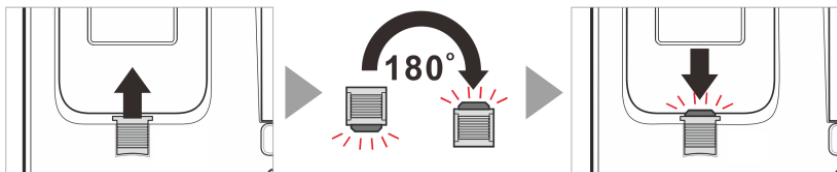
1. Insira os cliques-guia (1) do suporte de montagem na parede (2) nas ranhuras (3) sob a unidade principal. Deslize o suporte de montagem na parede (2) 10 mm para cima até encaixar no lugar.



2. Faça dois furos com uma distância vertical de **84 mm**, insira os parafusos e deixe-os sobressair **5 mm** da parede.







AVISO: Certifique-se de que não existem cabos, tubos, etc. sob a superfície da parede onde pretende fazer os furos.

3. Posicione a unidade principal no suporte, encaixe os parafusos nas ranhuras e deslize a unidade principal ligeiramente para baixo.
4. Gire o gancho do auscultador no suporte do auricular 180 graus para que o auscultador possa ser encaixado.

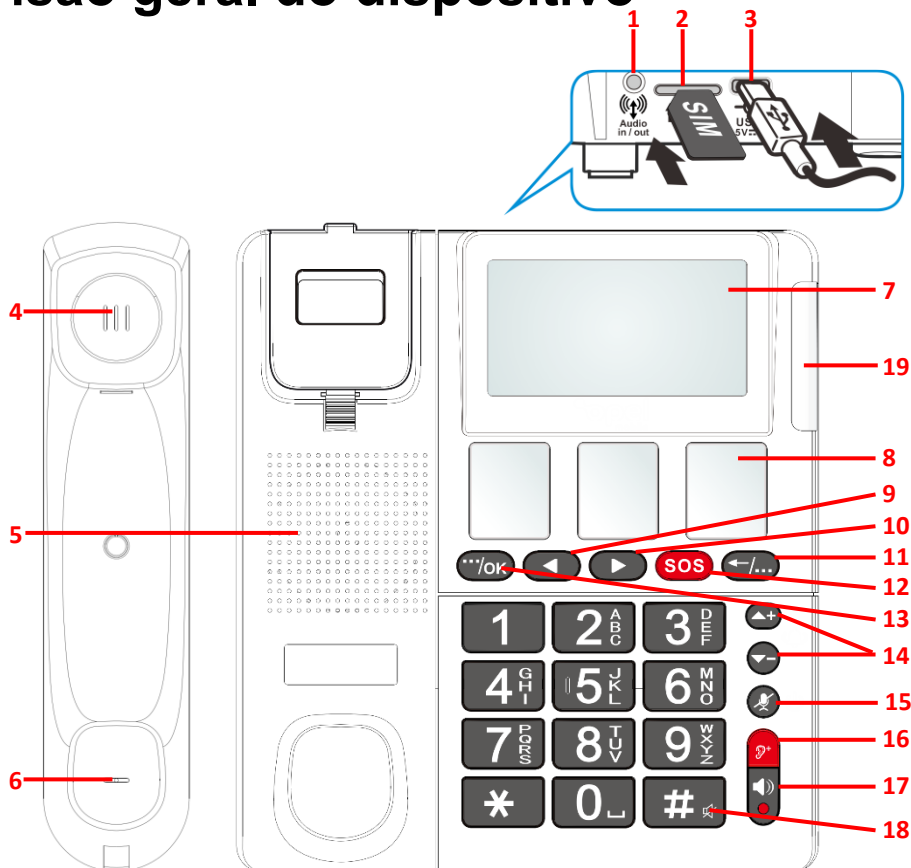


Ícones de estado do telefone

Ícones	Descrições
	Utilizando apenas a bateria e sem estar ligado à corrente
	Utilizando apenas o adaptador de alimentação
	O serviço VoLTE (4G Voice) está ativado
	Bluetooth ativado
	O hotspot móvel está ativado
	Conectado à rede de roaming

Ícones	Descrições
	Não há cartão SIM inserido
	Mensagens não lidas
	Chamadas perdidas
	Auscultadores ligados
	O modo viva-voz está ativado
	SOS ativado

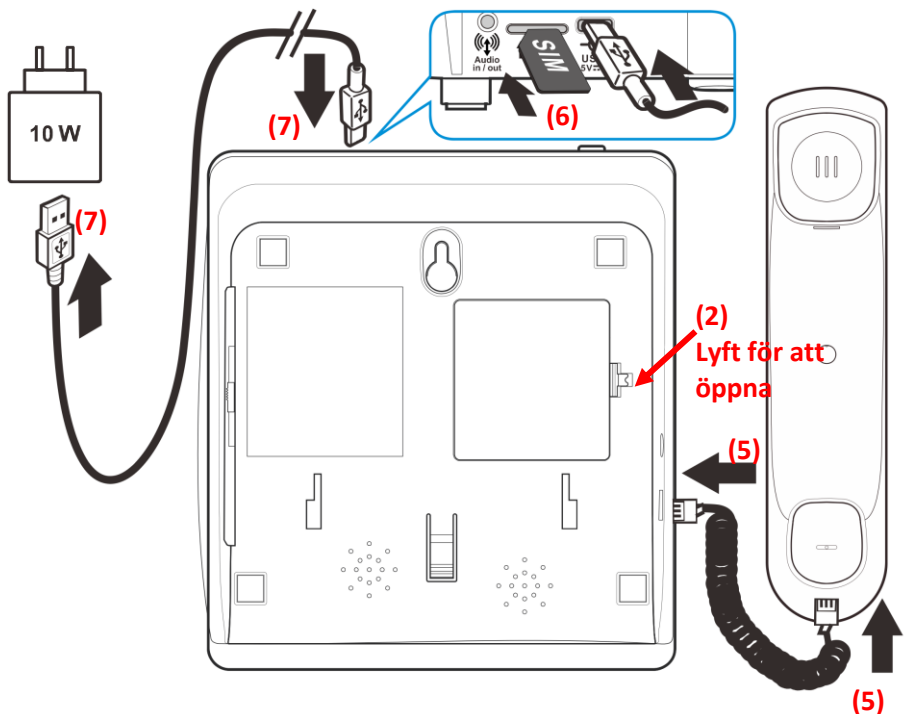
Visão geral do dispositivo



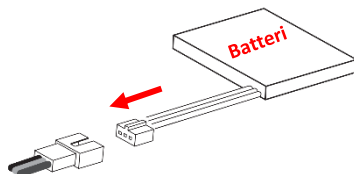
Números	Descrições
1	Conector de áudio de 3,5 mm (entrada/saída)
2	Ranhura para cartão Nano SIM
3	Entrada de alimentação (USB-C)
4	Auricular do aparelho
5	Altifalante
6	Microfone do auricular
7	Visor LCD de matriz de pontos
8	Botão de discagem fotográfica – M1 / M2 / M3
9	Esquerda / Contactos
10	Direita / Mensagens
11	Voltar / Tecla programável direita
12	Botão SOS (pressione 3 vezes em rápida sucessão)
13	OK / Tecla programável esquerda
14	Para cima / Para baixo / Ajustar volume
15	Silenciar / Botão liga/desliga (pressionar por mais tempo)
16	Receptor do auscultador +40dB aumento de volume
17	Modo viva-voz/mãos livres
18	Modo silencioso (pressione longamente na tela inicial)
19	Indicador LED de notificação

Snabbguide

För en **FULLSTÄNDIG ANVÄNDARMANUAL** på flera språk, besök www.opelmobile.com/instruction-manuals



1. Denna enhet stöder endast Nano SIM-kort. Din nätoperatör kommer att förse dig med ett sådant.
2. Ta bort bakstycket från huvudenheten genom att lyfta spärren på höger sida.
3. Placera batteriet i huvudenheten och anslut batterikontakten. (Enheter måste kopplas bort från nätströmmen när batteriet sätts i).
4. Sätt tillbaka bakstycket genom att trycka ner det tills det klickar på plats.
5. Anslut handenhetsen till huvudenheten med den medföljande spiralsladden.



6. Sätt i SIM-kortet i SIM-kortplatsen på baksidan av huvudenheten. Tryck in SIM-kortet tills det inte går att trycka in det längre.
7. Anslut strömadaptern till huvudsenshetens USB-C-port på baksidan av huvudsensheten med den medföljande USB-C-kabeln.

VIKTIGT: Det uppladdningsbara batteriet fungerar endast som reservkraft vid strömavbrott. Strömadaptern ska alltid vara ansluten till enheten.

Starta telefonen för första gången

Efter att du har anslutit strömadaptern startar du telefonen genom att hålla ned strömbrytaren.

Telefonen börjar starta och när den är klar är den redo att användas. Om ditt SIM-kort är isatt och aktivt ställs tid och datum in automatiskt utifrån din plats.

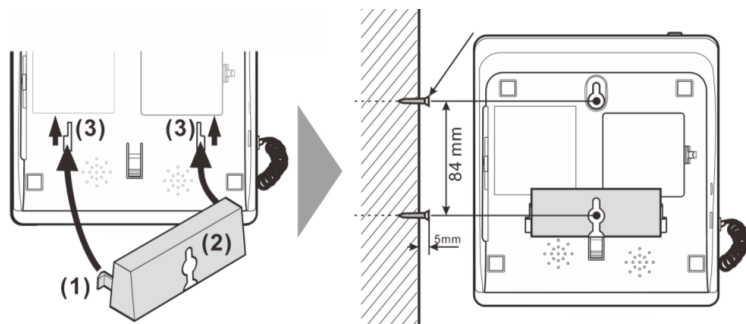
Slå på och stänga av enheten

- För att slå på enheten håller du helt enkelt ned strömbrytaren i 5 sekunder.
- För att stänga av telefonen håller du ned strömbrytaren i 5 sekunder.

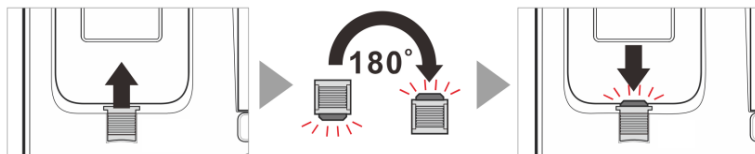
Väggmontering

Huvudenheten kan monteras på väggen med hjälp av väggfästet. Två lämpliga skruvar och pluggar (medföljer ej) krävs för att fästa väggfästet ordentligt på väggen.

1. Sätt in styrklämmorna (1) på väggfästet (2) i spårerna (3) under huvudenheten. Skjut väggfästet (2) 10 mm uppåt tills det snäpper fast.



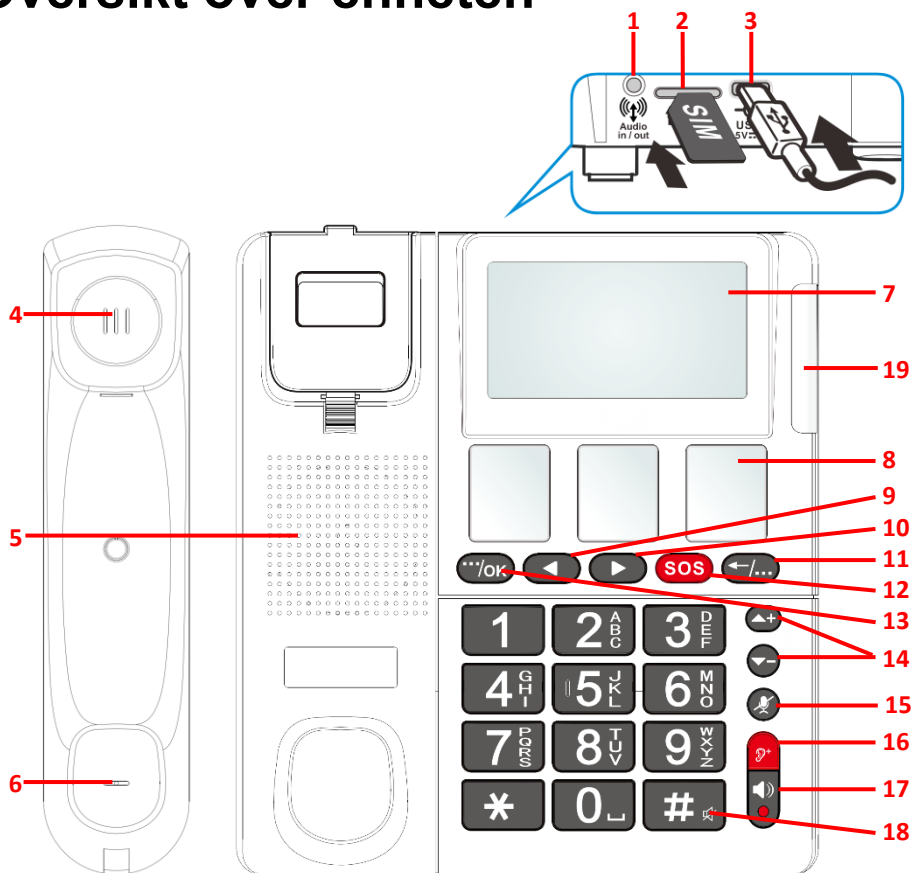
2. Borra två hål med ett avstånd på **84 mm** vertikalt, sätt i skruvarna och låt dem sticka ut **5 mm** från väggen.
VARNING: Se till att det inte finns några kablar, rör eller liknande under ytan på väggen där du vill borra hålen.
3. Placera huvudenheten på fästet, sätt i skruvarna i spåren och skjut huvudenheten lite nedåt.
4. Vrid handenhetens krok i hörlurshållaren 180 grader så att handenheten kan hängas upp.



Ikoner för telefonstatus

Ikoner	Beskrivningar
	Använder endast batteri och är inte ansluten
	Använder endast nätadapter
	VoLTE-tjänsten (4G Voice) är aktiverad
	Bluetooth är på
	Mobil hotspot är på
	Ansluten till roamingnätverk
	Inget SIM-kort är isatt
	Olästa meddelanden
	Missade samtal
	Headset är anslutet
	Högtalartelefonläget är aktiverat
	SOS är aktiverat

Översikt över enheten

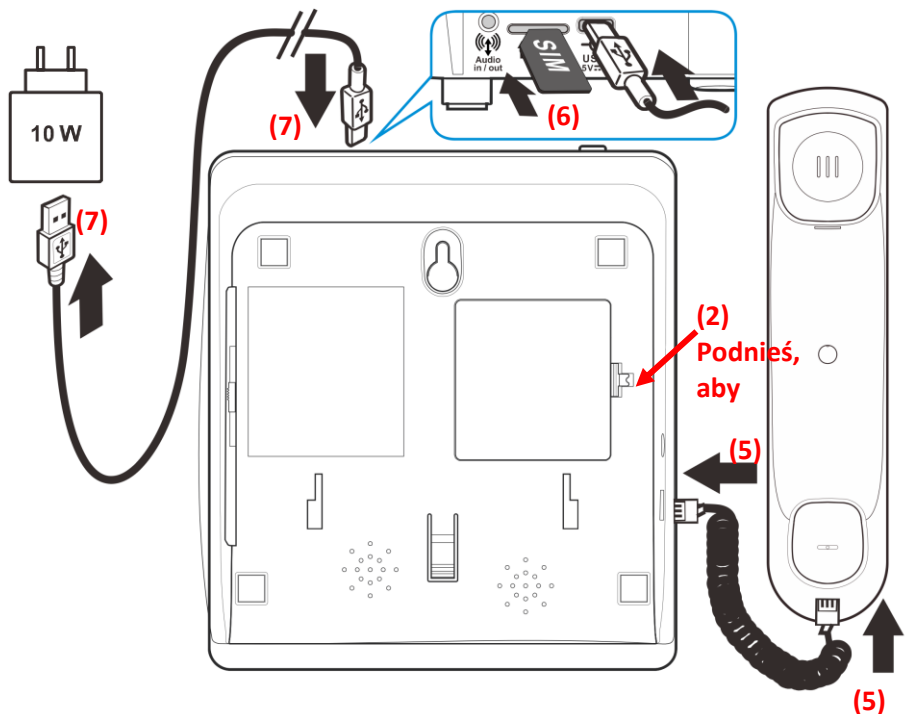


Siffror	Beskrivningar
1	3,5 mm ljuduttag (in/ut)
2	Nano-SIM-kortplats
3	Strömanslutning (USB-C)
4	Hörlur
5	Högtalare
6	Handsets mikrofon

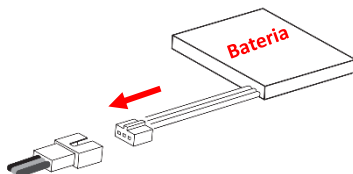
7	Punktmatris-LCD-display
8	Fotoknapp – M1 / M2 / M3
9	Vänster / Kontakter
10	Höger / Meddelanden
11	Tillbaka / Höger funktionsknapp
12	SOS-knapp (tryck 3 gånger i snabb följd)
13	OK / Vänster funktionsknapp
14	Upp / Ned / Justera volym
15	Ljud av / Strömbrytare (långt tryck)
16	Hörlur +40 dB volymförstärkning
17	Högtalartelefon/handsfree-läge
18	Tyst läge (långt tryck på startskärmen)
19	LED-indikator för aviseringar

Skrócona instrukcja obsługi

Pełna instrukcja obsługi w wielu językach jest dostępna na stronie www.opelmobile.com/instruction-manuals



1. To urządzenie obsługuje wyłącznie karty Nano SIM. Kartę dostarczy operator sieci komórkowej.
2. Zdejmij tylną pokrywę z urządzenia głównego, podnosząc zatrzask po prawej stronie.
3. Umieść baterię w urządzeniu głównym i podłącz złącze baterii. (Podczas zakładania baterii urządzenie musi być odłączone od zasilania sieciowego).
4. Załóż tylną pokrywę, dociskając ją, aż zaskoczy na swoje miejsce.
5. Podłącz słuchawkę do urządzenia głównego za pomocą dostarczonego spiralnego przewodu słuchawkowego.



6. Włóż kartę SIM do gniazda SIM znajdującego się z tyłu urządzenia głównego. Wciśnij kartę SIM, aż nie będzie można jej wcisnąć dalej.
7. Podłącz zasilacz do portu USB-C urządzenia głównego znajdującego się z tyłu urządzenia głównego za pomocą dostarczonego kabla USB-C.

WAŻNA UWAGA: Akumulator zapewnia zasilanie awaryjne tylko w przypadku awarii zasilania sieciowego. Zasilacz sieciowy powinien być podłączony do urządzenia przez cały czas.

Pierwsze włączenie telefonu

Po podłączeniu zasilacza włącz telefon, przytrzymując przycisk zasilania.

Telefon rozpocznie uruchamianie, a po zakończeniu uruchamiania będzie gotowy do użycia. Jeśli karta SIM jest włożona i aktywna, godzina i data zostaną automatycznie ustawione na podstawie lokalizacji użytkownika.

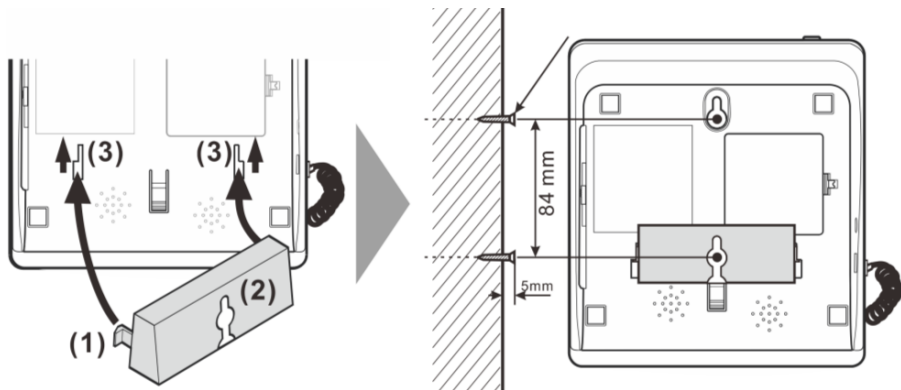
Włączanie i wyłączanie urządzenia

- Aby włączyć urządzenie, wystarczy przytrzymać przycisk zasilania przez 5 sekund.
- Aby wyłączyć telefon, naciśnij i przytrzymaj przycisk zasilania przez 5 sekund.

Montaż na ścianie

Urządzenie główne można zamontować na ścianie za pomocą uchwyty ścienne. Do bezpiecznego zamocowania uchwyty ścienne do ściany potrzebne są dwie odpowiednie śruby i kołki rozporowe (nie wchodzi w skład zestawu).

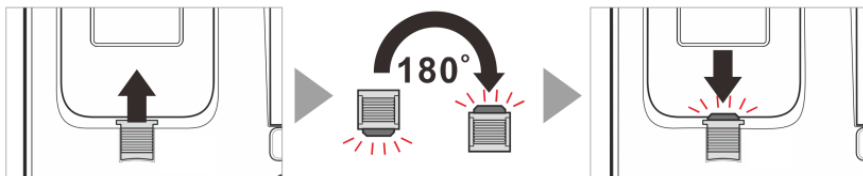
1. Wsuń zaciski prowadzące (1) na uchwycie ściennym (2) w szczeliny (3) pod urządzeniem głównym. Przesuń uchwyt ścienny (2) o 10 mm w górę, aż zaskoczy na swoje miejsce.



2. Wywierć dwa otwory w odległości **84 mm** w pionie, włóż śruby i pozostaw je wystające **5 mm** od ściany.

OSTRZEŻENIE: Upewnij się, że pod powierzchnią ściany, w której chcesz wywiercić otwory, nie ma żadnych kabli, rur itp.

3. Umieść jednostkę główną na uchwycie, wkręć śruby w otwory i przesunij jednostkę główną nieco w dół.
4. Obróć zaczep słuchawki w uchwycie o 180 stopni, aby można było zawiesić słuchawkę.

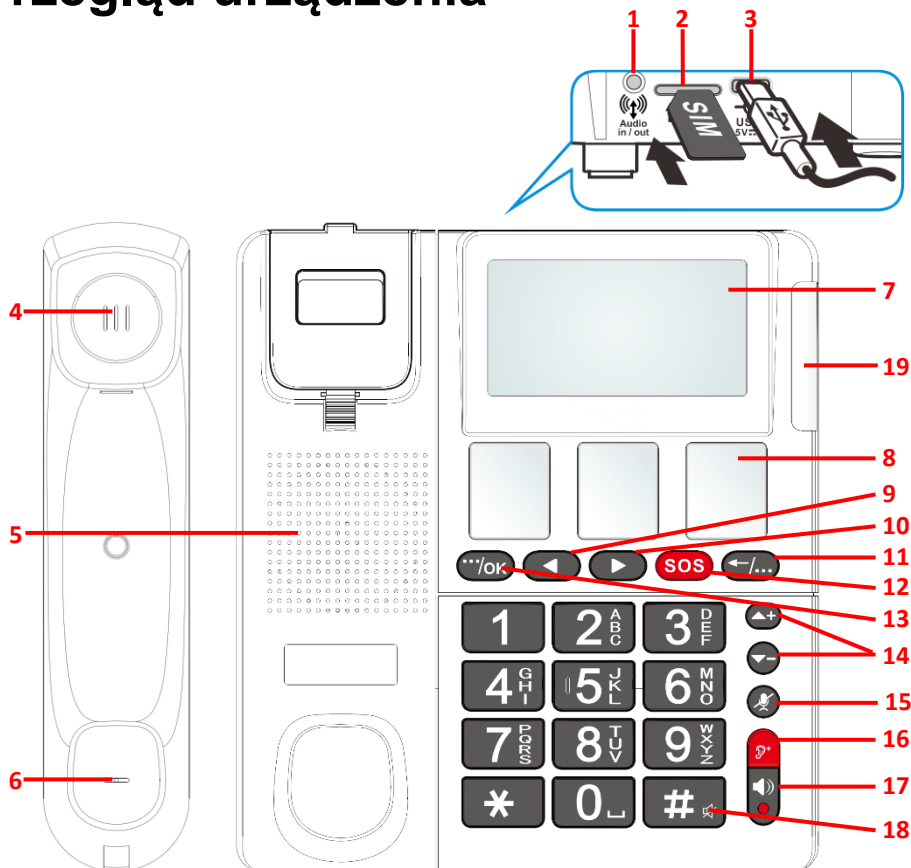


Ikony stanu telefonu

Ikony	Opisy
	Używanie tylko baterii, bez podłączenia do zasilania
	Korzystanie wyłącznie z zasilacza
	Usługa VoLTE (4G Voice) jest aktywna
	Bluetooth jest włączony
	Mobilny hotspot jest włączony
	Połączenie z siecią roamingową

Ikony	Opisy
	Brak karty SIM
	Nieprzeczytane wiadomości
	Nieodebrane połączenia
	Podłączone słuchawki
	Włączony tryb głośnomówiący
SOS	Włączona funkcja SOS

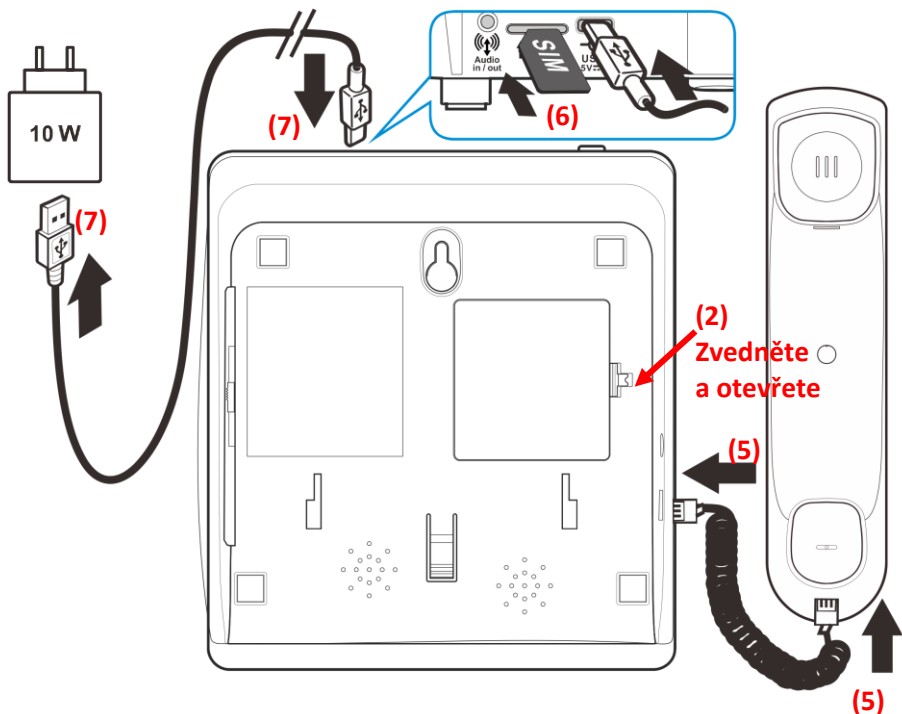
Przegląd urządzenia



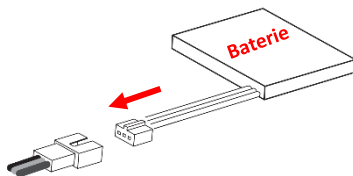
Liczby	Opisy
1	Gniazdo audio 3,5 mm (wejście/wyjście)
2	Gniazdo karty Nano SIM
3	Wejście zasilania (USB-C)
4	Słuchawka telefonu
5	Głośnik
6	Mikrofon słuchawki
7	Wyświetlacz LCD z matrycą punktową
8	Przycisk wybierania zdjęć – M1 / M2 / M3
9	W lewo / Kontakty
10	Prawa strona / Wiadomości
11	Wstecz / Prawy przycisk programowy
12	Przycisk SOS (naciśnij 3 razy w krótkich odstępach czasu)
13	OK / Lewy przycisk programowy
14	W górę / W dół / Regulacja głośności
15	Wyciszenie / Przycisk zasilania (długie naciśnięcie)
16	Słuchawka +40 dB wzmocnienie głośności
17	Tryb głośnomówiący / zestawu słuchawkowego
18	Tryb cichy (długie naciśnięcie na ekranie głównym)
19	Wskaźnik LED powiadomień

Rychlý průvodce nastavením

ÚPLNÝ NÁVOD K POUŽITÍ v několika jazycích najdete na adrese www.opelmobile.com/instruction-manuals



1. Toto zařízení podporuje pouze karty Nano SIM. Vaše síťová společnost vám ji poskytne.
2. Sejměte zadní kryt z hlavní jednotky zvednutím západky na pravé straně.
3. Vložte baterii do hlavní jednotky a připojte konektor baterie. (Při vkládání baterie musí být zařízení odpojeno od napájení ze sítě).
4. Nasadíte zpět zadní kryt a zatlačte jej, dokud nezacvakne na místo.
5. Připojte sluchátko k hlavní jednotce pomocí dodaného spirálového kabelu.
6. Vložte SIM kartu do slotu pro SIM kartu, který se nachází na zadní straně hlavní jednotky. Zatlačte SIM kartu dovnitř, až se již nebude dát zasunout dále.



7. Připojte napájecí adaptér k portu USB-C na zadní straně hlavní jednotky pomocí dodaného kabelu USB-C.

DŮLEŽITÁ POZNÁMKA: Dobíjecí baterie poskytuje záložní napájení pouze v případě výpadku síťového napájení. Napájecí adaptér by měl být vždy zapojený a připojený k zařízení.

První zapnutí telefonu

Po připojení napájecího adaptéru zapněte telefon podržením tlačítka napájení.

Telefon se začne spouštět a po dokončení spouštění je připraven k použití. Pokud je vložena a aktivní SIM karta, čas a datum se automaticky nastaví podle vaší polohy.

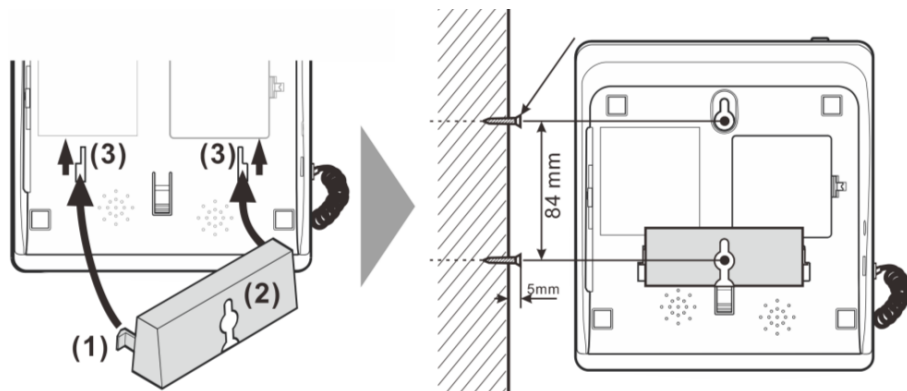
Zapnutí a vypnutí zařízení

- Chcete-li zařízení zapnout, podržte tlačítko napájení stisknuté po dobu 5 sekund.
- Chcete-li telefon vypnout, podržte tlačítko napájení stisknuté po dobu 5 sekund.

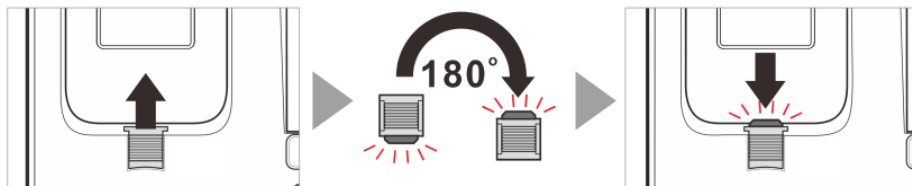
Montáž na zeď

Hlavní jednotku lze připevnit na zeď pomocí držáku pro montáž na zeď. K bezpečnému připevnění držáku na zeď jsou zapotřebí dva vhodné šrouby a hmoždinky (nejsou součástí dodávky).

1. Vložte vodící spony (1) na držák pro montáž na zeď (2) do drážek (3) pod hlavní jednotkou. Posuňte držák pro montáž na zeď (2) o 10 mm nahoru, až zapadne na místo.



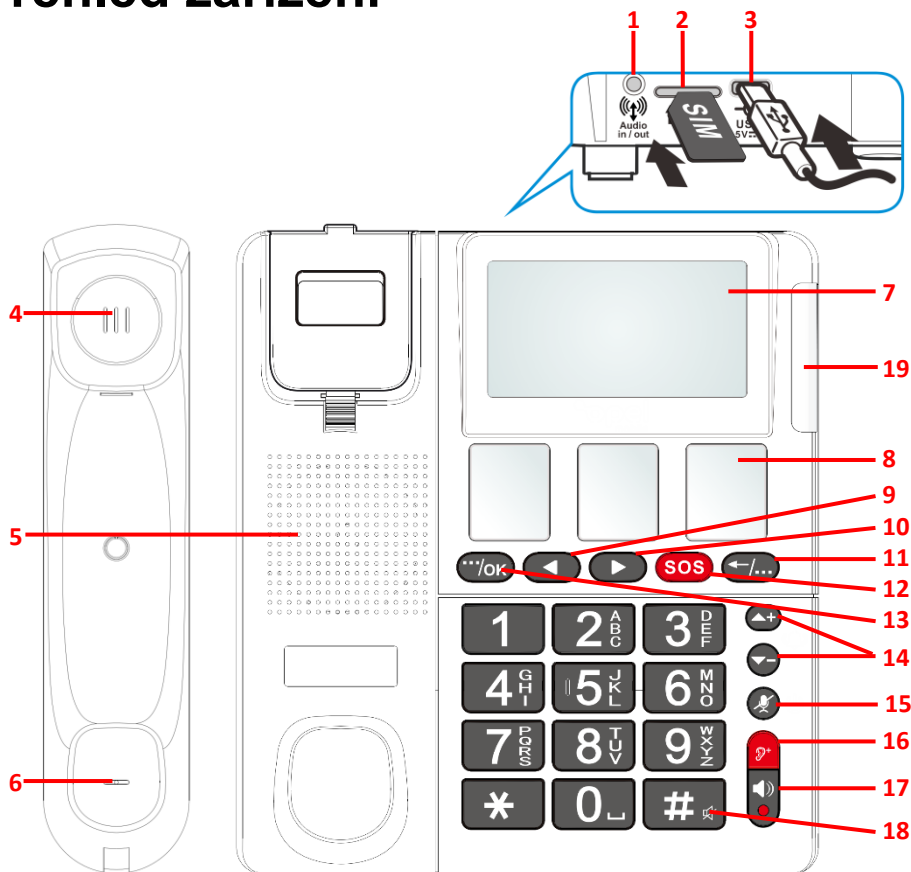
2. Vyvrtajte dva otvory ve vzdálenosti **84 mm** ve svislé ose, vložte šrouby a nechte je vyčnívat **5 mm** ze zdi.
UPOZORNĚNÍ: Ujistěte se, že pod povrchem stěny, do které chcete vyvrtat otvory, nejsou žádné kabely, trubky atd.
3. Umístěte hlavní jednotku na držák, zasuňte šrouby do drážek a posuňte hlavní jednotku mírně dolů.
4. Otočte háček sluchátka v držáku o 180 stupňů, aby bylo možné sluchátko zavěsit.



Ikony stavu telefonu

Ikony	Popis
	Používá se pouze baterie a není připojen k síti
	Pouze napájení ze síťového adaptéru
	Služba VoLTE (4G Voice) je aktivována
	Bluetooth je zapnutý
	Mobilní hotspot je zapnutý
	Připojení k roamingové síti
	Není vložena SIM karta
	Nepřečtené zprávy
	Zmeškané hovory
	Sluchátka jsou připojena
	Režim hlasitého odposlechu je zapnutý
	SOS je zapnutý

Přehled zařízení

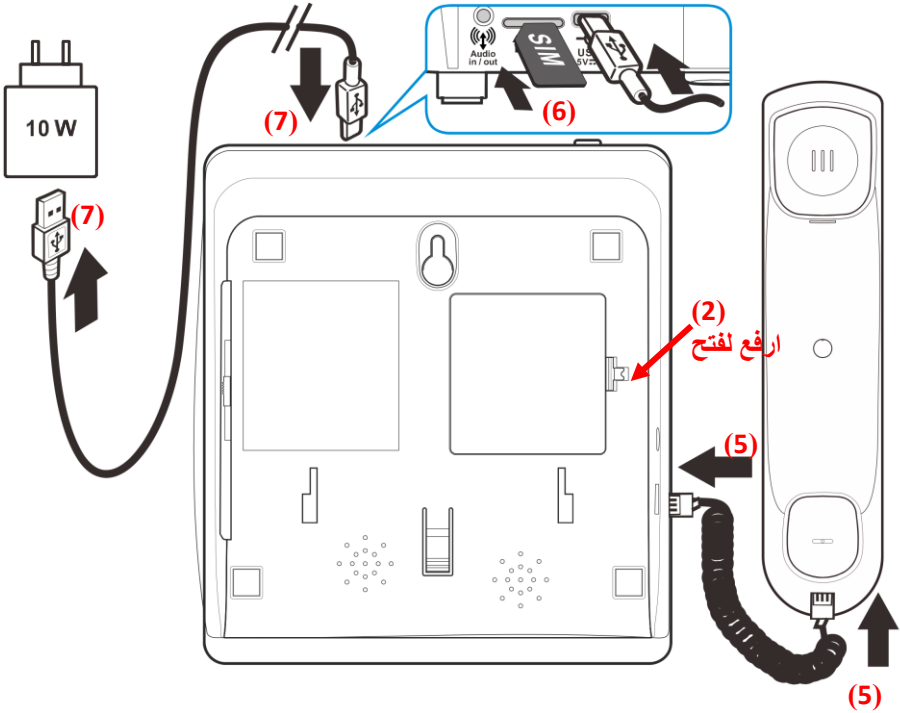


Číslo	Popisy
1	3,5mm audio jack (vstup/výstup)
2	Slot pro kartu Nano SIM
3	Napájecí vstup (USB-C)
4	Sluchátko telefonu
5	Reproduktor
6	Mikrofon sluchátka

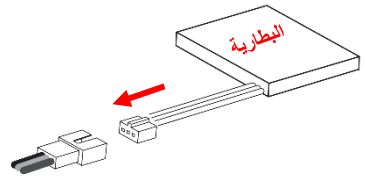
7	Bodový maticový LCD displej
8	Tlačítko pro volbu fotografie – M1 / M2 / M3
9	Vlevo / Kontakty
10	Vpravo / Zprávy
11	Zpět / Pravé softwarové tlačítko
12	Tlačítko SOS (stiskněte třikrát rychle za sebou)
13	OK / Levé softwarové tlačítko
14	Nahoru / Dolů / Nastavení hlasitosti
15	Tlumení / Tlačítko napájení (dlouhé stisknutí)
16	Sluchátko +40dB zvýšení hlasitosti
17	Režim hlasitého odposlechu / handsfree
18	Tichý režim (dlouhé stisknutí na domovské obrazovce)
19	LED indikátor upozornění

دليل الإعداد السريع

للحصول على دليل المستخدم الكامل بعدة لغات، تفضل بزيارة www.opelmobile.com/instruction-manuals



1. يدعم هذا الجهاز بطاقة Nano SIM فقط. سيوفر لك مزود الشبكة بطاقة.
2. قم بإزالة الغطاء الخلفي من الوحدة الرئيسية عن طريق رفع المزلاج الموجود على الجانب الأيمن.
3. ضع البطارية داخل الوحدة الرئيسية وقم بتوصيل موصل البطارية. (يجب فصل الجهاز عن مصدر الطاقة عند تركيب البطارية).
4. أعد الغطاء الخلفي إلى مكانه بالضغط عليه حتى يستقر في مكانه.
5. قم بتوصيل السماعة بالوحدة الرئيسية باستخدام السلك اللولبي المرفق.
6. أدخل بطاقة SIM في فتحة SIM الموجودة في الجزء الخلفي من الوحدة الرئيسية. ادفع بطاقة SIM حتى لا يمكن إدخالها أكثر من ذلك.
7. قم بتوصيل محول الطاقة بمنفذ USB-C الموجود في الجزء الخلفي من الوحدة الرئيسية باستخدام كابل USB-C المرفق.



ملاحظة مهمة: توفر البطارية القابلة لإعادة الشحن طاقة احتياطية فقط في حالة انقطاع التيار الكهربائي. يجب توصيل محول الطاقة بالجهاز وتشغيله في جميع الأوقات.

تشغيل الهاتف لأول مرة

بعد توصيل محول الطاقة، قم بتشغيل الهاتف بالضغط مع الاستمرار على زر الطاقة.

سيبدأ الهاتف في التشغيل، وبمجرد الانتهاء من التشغيل، يصبح هاتفك جاهزًا للاستخدام. إذا كانت بطاقة SIM مدرجة ونشطة، فسيتم ضبط الوقت والتاريخ تلقائيًا بناءً على موقعك.

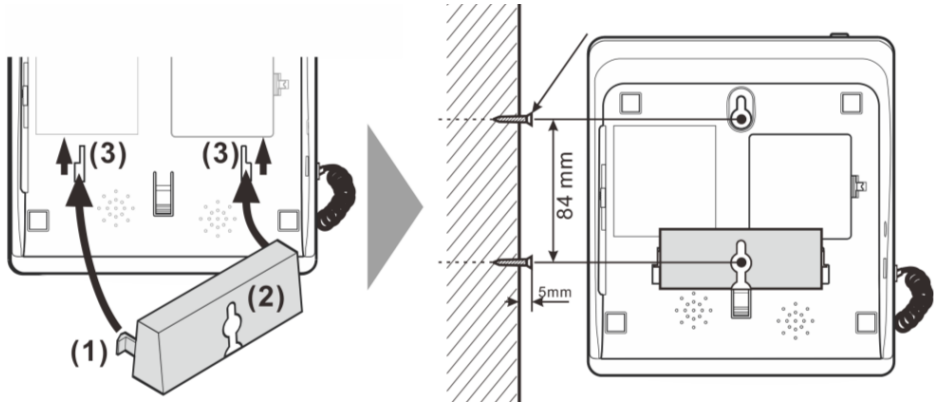
تشغيل الجهاز وإيقافه

- لتشغيل الجهاز، ما عليك سوى الضغط مع الاستمرار على زر التشغيل لمدة 5 ثوانٍ.
- لإيقاف تشغيل الهاتف، اضغط مع الاستمرار على زر الطاقة لمدة 5 ثوانٍ.

التثبيت على الحائط

يمكن تثبيت الوحدة الرئيسية على الحائط باستخدام حامل التثبيت على الحائط. يلزم وجود برغيين مناسبين ومسامير حائط (غير مرفقة) لتثبيت حامل التثبيت على الحائط بإحكام.

1. أدخل مشابك التوجيه (1) الموجودة على حامل التثبيت على الحائط (2) في الفتحات (3) الموجودة أسفل الوحدة الرئيسية. حرك حامل التثبيت على الحائط (2) 10 مم لأعلى حتى يستقر في مكانه.



2. احفر فتحتين على مسافة 84 مم عموديًا، وأدخل البراغي واطركها بارزة 5 مم من الحائط.

تحذير: تأكد من عدم وجود كابلات أو أنابيب أو ما شابه تحت سطح الجدار الذي تريد حفر الثقوب فيه.

3. ضع الوحدة الرئيسية على الحامل، وأدخل البراغي في الفتحات وحرك الوحدة الرئيسية لأسفل قليلاً.

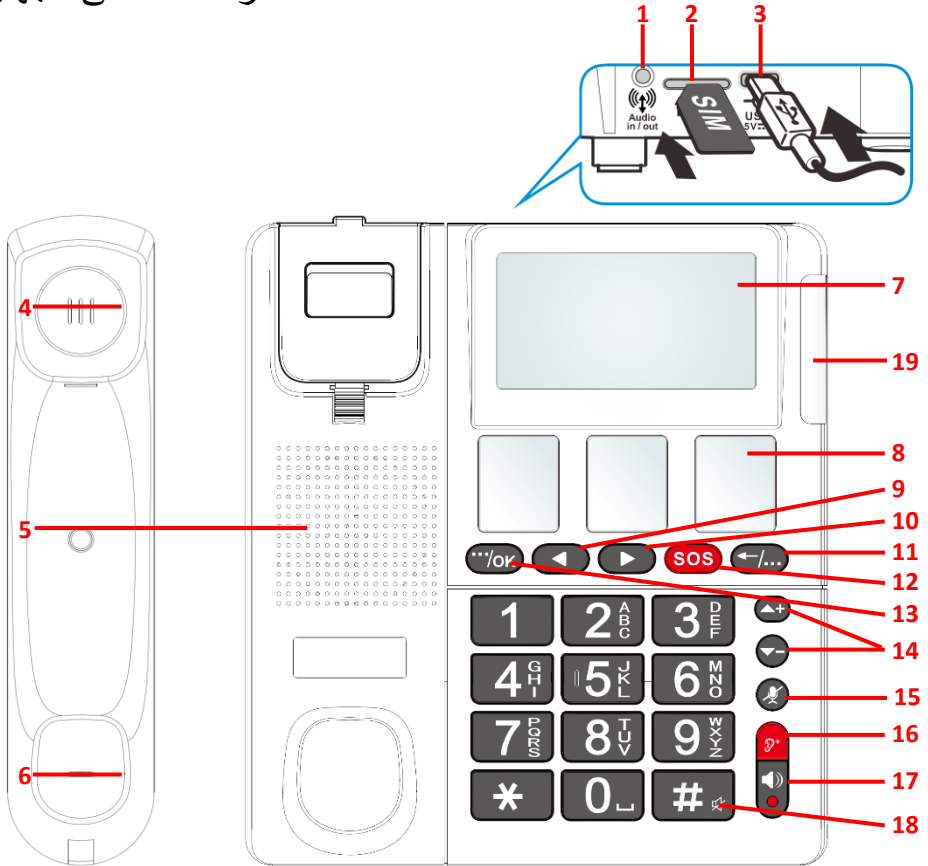
4. أدر خطاف السماعة في حامل السماعة 180 درجة بحيث يمكن تعليق السماعة.



أيقونات حالة الهاتف

الرموز	الوصف
	استخدام البطارية فقط دون توصيله بالكهرباء
	استخدام محول الطاقة فقط
	خدمة VoLTE (4G Voice) مفعلة
	بلوتوث قيد التشغيل
	نقطة اتصال محمولة قيد التشغيل
	متصل بشبكة التجوال
	لا توجد بطاقة SIM مدرجة
	رسائل غير مقروءة
	مكالمات فائتة
	سماعة الرأس موصولة
	وضع مكبر الصوت قيد التشغيل
	وضع SOS قيد التشغيل

نظرة عامة على الجهاز

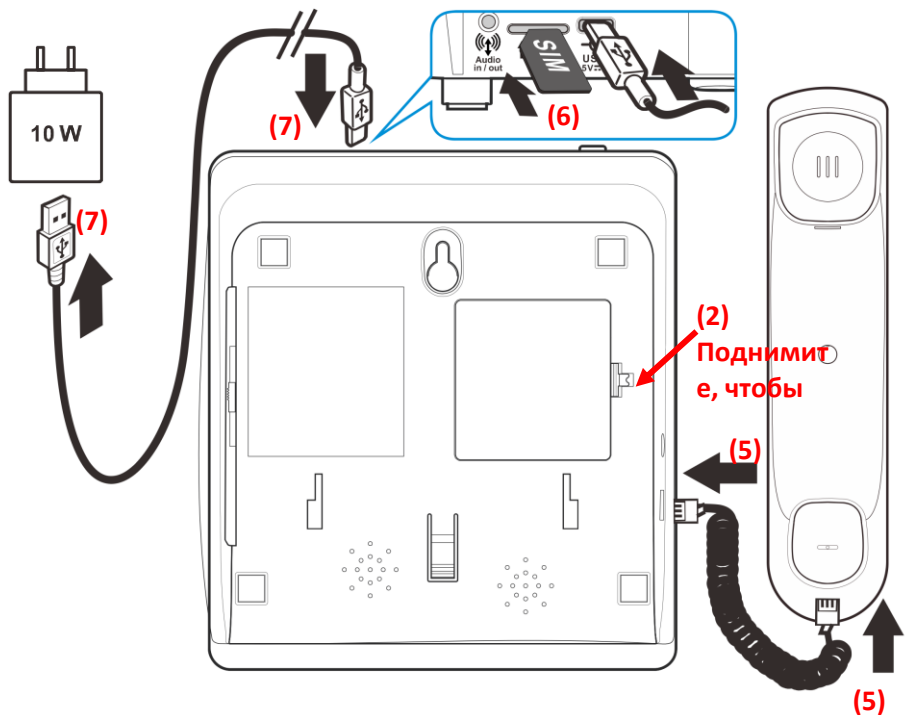


الأوصاف	الأرقام
مقيس صوت 3.5 مم (مدخل/مخرج)	1
فتحة بطاقة Nano SIM	2
مدخل الطاقة (USB-C)	3
سماعة الهاتف	4
مكبر الصوت	5
ميكروفون الهاتف	6
شاشة LCD مصفوفة نقطية	7

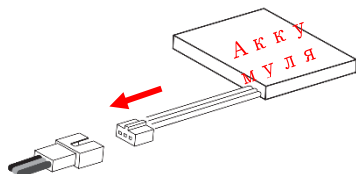
M1 / M2 / M3 – زر الاتصال السريع	8
يسار / جهات الاتصال	9
يمين / الرسائل	10
الرجوع / مفتاح وظيفي يمين	11
زر SOS (اضغط 3 مرات متتالية بسرعة)	12
مفتاح OK / مفتاح يسار	13
أعلى / أسفل / ضبط مستوى الصوت	14
كتم الصوت / زر الطاقة (الضغط لفترة طويلة)	15
سماعة الهاتف +40 ديسيبل زيادة الصوت	16
مكبر الصوت / وضع التحدث الحر	17
وضع الصامت (الضغط المطول على الشاشة الرئيسية)	18
مؤشر LED للإشعارات	19

Краткое руководство по настройке

Полное руководство пользователя на нескольких языках доступно на сайте www.opelmobile.com/instruction-manuals



1. Это устройство поддерживает только карты Nano SIM. Ваш оператор мобильной связи предоставит вам такую карту.
2. Снимите заднюю крышку с основного блока, подняв защелку с правой стороны.
3. Установите аккумулятор в основной блок и подключите разъем аккумулятора. (При установке аккумулятора устройство должно быть отключено от сети питания).
4. Установите заднюю крышку на место, нажав на нее, пока она не зафиксируется со щелчком.
5. Подключите трубку к основному блоку с помощью прилагаемого спирального шнура.



6. Вставьте SIM-карту в слот для SIM-карты, расположенный на задней панели основного блока. Вставьте SIM-карту до упора.
7. Подключите адаптер питания к порту USB-C на задней панели основного блока с помощью прилагаемого кабеля USB-C.

ВАЖНОЕ ПРИМЕЧАНИЕ: Перезаряжаемая батарея обеспечивает резервное питание только в случае сбоя в подаче электроэнергии. Адаптер питания должен быть постоянно подключен к устройству.

Первое включение телефона

После подключения адаптера питания включите телефон, удерживая нажатой кнопку питания.

Телефон начнет загружаться, и после завершения загрузки будет готов к использованию. Если SIM-карта вставлена и активна, время и дата будут автоматически установлены в зависимости от вашего местоположения.

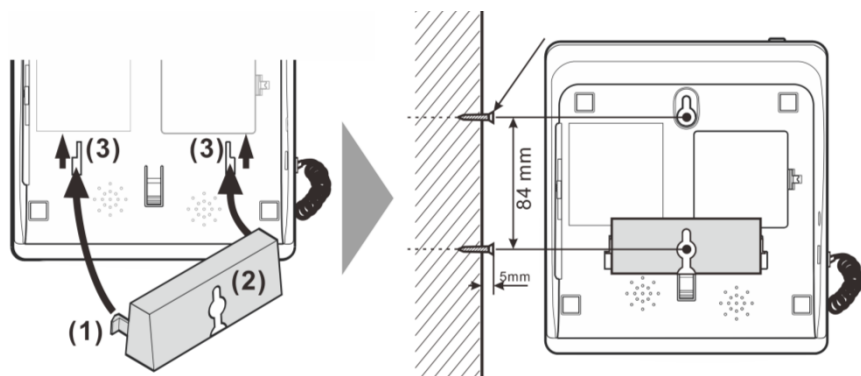
Включение и выключение устройства

- Чтобы включить устройство, просто удерживайте кнопку питания в течение 5 секунд.
- Чтобы выключить телефон, нажмите и удерживайте кнопку питания в течение 5 секунд.

Настенный монтаж

Основной блок можно установить на стену с помощью кронштейна для настенного крепления. Для надежной фиксации кронштейна на стене требуются два подходящих винта и дюбели (не входят в комплект поставки).

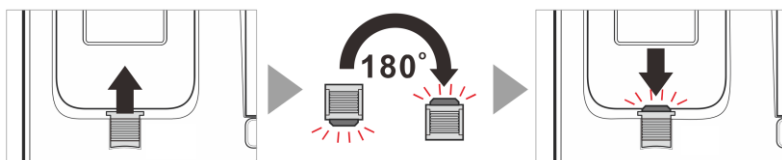
1. Вставьте направляющие зажимы (1) на настенном кронштейне (2) в пазы (3) под основным блоком. Сдвиньте настенный кронштейн (2) на 10 мм вверх, пока он не зафиксируется.



2. Просверлите два отверстия на расстоянии **84 мм** по вертикали, вставьте винты и дайте им выступать **на 5 мм** от стены.


ПРЕДУПРЕЖДЕНИЕ: Убедитесь, что под поверхностью стены, где вы хотите просверлить отверстия, нет кабелей, труб и т. д.

3. Установите основной блок на кронштейн, вставьте винты в пазы и слегка сдвиньте основной блок вниз.
4. Поверните крючок трубки в подставке для наушника на 180 градусов, чтобы можно было повесить трубку.

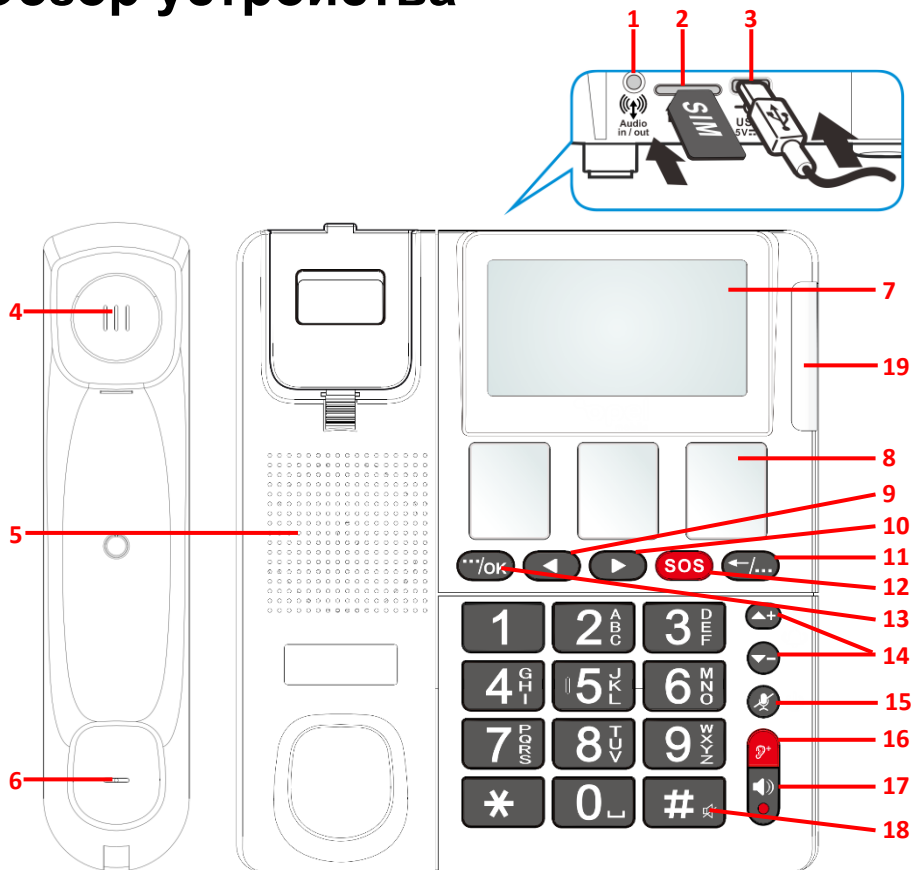


Значки состояния телефона

Значки	Описание
	Использование только аккумулятора без подключения к сети
	Использование только адаптера питания
	Услуга VoLTE (4G Voice) активирована
	Bluetooth включен
	Мобильный хотспот включен
	Подключение к сети роуминга

Значки	Описание
	SIM-карта не вставлена
	Непрочитанные сообщения
	Пропущенные звонки
	Подключена гарнитура
	Включен режим громкой связи
	Включена функция SOS

Обзор устройства



Числа	Описание
1	Аудиоразъем 3,5 мм (вход/выход)
2	Слот для карты Nano SIM
3	Вход питания (USB-C)
4	Динамик
5	Динамик
6	Микрофон трубки
7	Точечный матричный ЖК-дисплей
8	Кнопка фотонабора – M1 / M2 / M3
9	Левая / Контакты
10	Правая / Сообщения
11	Назад / Правая программируемая клавиша
12	Кнопка SOS (нажмите 3 раза быстро подряд)
13	OK / Левая программируемая клавиша
14	Вверх / Вниз / Регулировка громкости
15	Отключение звука / Кнопка питания (длительное нажатие)
16	Усилитель громкости трубки +40 дБ
17	Режим громкой связи / Handsfree
18	Бесшумный режим (длительное нажатие на главном экране)
19	Светодиодный индикатор уведомлений



4G Home Phone 2 Quick Start Guide

How to contact us

Email us at help@opelmobile.com

For a full multilingual USER MANUAL please visit
www.opelmobile.com/instruction-manuals